



BAYERISCHER
STENOGRAFENVERBAND e. V.

– Verbandsvorsitzender –



Bayerisches

Schülerleistungsschreiben 2001

in Kurzschrift,

Texterfassung (PC/MS mit Korrektur)

und Textorganisation (Autoren-

korrektur – Kategorie 1 und 2)

– Ergebnisliste –

Bayerisches Schülerleistungsschreiben 2001

Das Bayerische Schülerleistungsschreiben in Kurzschrift, Texterfassung (PC/MS mit Korrektur) und Textorganisation (Autorenkorrektur – Kategorie 1 und 2), das seit 68 Jahren ausgetragen wird, ist das älteste, größte und erfolgreichste Leistungsschreiben dieser Art im Bereich des Weltverbandes der Internationalen Föderation für Informationsverarbeitung (INTERSTENO). Es konnte auch in diesem Jahr rechtzeitig vor Schuljahresende erfolgreich abgeschlossen werden. An dem Wettbewerb beteiligten sich auch dieses Jahr wieder Schulen aus den neuen Bundesländern und Österreich. Am Schülerleistungsschreiben 2001 nahmen 59.889 Schülerinnen und Schüler aus 1.244 Schulen teil.

Traditionsgemäß wird das Bayerische Schülerleistungsschreiben jedes Jahr in enger Zusammenarbeit mit dem Bayer. Staatsministerium für Unterricht und Kultus durchgeführt, das die Teilnahme im Beiblatt des Amtsblattes jedes Jahr den Schulen ausdrücklich empfiehlt. Die Bewertung der Aufgaben erfolgt, im Gegensatz zu anderen Wettbewerben, nach der Prüfungsordnung des Bayer. Staatsministeriums und kann daher auch für die Notengebung der Schulen verwendet werden.

Die Landessieger und Preisträger der einzelnen Schularten erhielten in den vier Disziplinen für die ersten drei Plätze Ehrenurkunden und Buchpreise des Bayerischen Stenografenverbandes. Die Landessieger der einzelnen Schularten wurden am 19. November 2001 zum sechzehnten Mal im Rahmen einer Feierstunde im Staatsministerium von Herrn Staatssekretär Karl Freller in Vertretung von Frau Staatsministerin Monika Hohlmeier empfangen und geehrt. Dankenswerterweise wurde der Empfang der Landessieger auch dieses Jahr wieder eindrucksvoll von den Blinden Musikern München umrahmt.

Im Namen des Bayerischen Stenografenverbandes spreche ich allen, die dazu beigetragen haben, dass das Bayerische Schülerleistungsschreiben 2001 wieder ein voller Erfolg wurde, unseren aufrichtigen und herzlichen Dank aus. Mein Dank gilt allen Schulleitungen, Lehrkräften, Schülerinnen und Schülern, die durch die Teilnahme an diesem Wettbewerb eine zusätzliche Belastung auf sich genommen haben. Die Statistik des Schülerleistungsschreibens vermittelt allen interessierten Kreisen einen Überblick über den Leistungsstand an den bayerischen Schulen und die Leistungsfähigkeit der Schülerinnen und Schüler. Aus der Statistik ist auch zu ersehen, dass die Schulen von ihren Aufwandsträgern in kürzester Zeit mit Computern ausgestattet wurden, sodass sich eine erhebliche Verlagerung vom Maschinenschreiben zugunsten der Texterfassung am Textsystem ergab. Bedauerlich ist nach wie vor der Rückgang der Teilnehmerzahlen in Kurzschrift, die zur persönlichen und beruflichen Arbeitserleichterung überall eingesetzt werden kann. In Kurzschrift wurden beim Schülerleistungsschreiben 2001 wieder 3-Minuten-Ansagen verwendet. Damit kommt man den Wünschen der beteiligten Schulen entgegen und passt sich den Prüfungsanforderungen an.

Mein persönlicher Dank gilt allen Mitarbeitern des Bayerischen Stenografenverbandes. Mein besonderer Dank gilt auch dieses Jahr wieder Herrn Hans Lambrich aus Lahnstein, der mir bei der Erstellung geeigneter Wettschreibtexte sehr behilflich war. Herzlichen Dank den Damen und Herren des Staatsministeriums für die ausgezeichnete, kollegiale Zusammenarbeit und die tatkräftige Unterstützung unserer Bemühungen, vor allem Frau Staatsministerin Monika Hohlmeier, Herrn Staatssekretär Karl Freller und Herrn Ministerialrat A. Schmid.

Wolfgang Klein
Verbandsvorsitzender
und Vizepräsident des DStB

Landessieger der einzelnen Schularten

Berufsfachschulen

1. *Anja Schindelmann*
Priv. staatl. anerkannte Berufsfachschule für Fremdsprachenberufe multi lingua Bayreuth
3.807 Anschläge, 3 Fehler, Note 1, 3.507 Punkte
 2. *Michael Lechner*
Staatlich anerkannte Berufsfachschule für kaufmännische Assistenten SABEL München
3.400 Anschläge, 2 Fehler, Note 1, 3.200 Punkte
 3. *Daniela Rist*
Berufsfachschule für kaufm. Assistenten des Landkreises Weilheim-Schongau, Schongau
2.901 Anschläge, 0 Fehler, Note 1a, 2.901 Punkte
-

Berufsschulen

1. *Karin Müller*
Berufliches Schulzentrum Matthäus Runtinger Regensburg
4.418 Anschläge, 0 Fehler, Note 1a, 4.418 Punkte
 2. *Eva Pajdal*
Berufliches Schulzentrum Matthäus Runtinger Regensburg
4.477 Anschläge, 3 Fehler, Note 1, 4.177 Punkte
 3. *Simone Ney*
Berufliches Schulzentrum Matthäus Runtinger Regensburg
3.907 Anschläge, 0 Fehler, Note 1a, 3.907 Punkte
-

Gymnasien

1. *Maximilian Bauer*
Franz-Marc-Gymnasium Markt Schwaben
4.911 Anschläge, 3 Fehler, Note 1, 4.611 Punkte
 2. *Andrea Mehringer*
Theresien-Gymnasium Ansbach
4.226 Anschläge, 1 Fehler, Note 1, 4.126 Punkte
 3. *Benjamin Dombert*
Ludwigsgymnasium Straubing
3.599 Anschläge, 0 Fehler, Note 1a, 3.599 Punkte
-

Hauptschulen

1. *Petra Klein*
Volksschule (Hauptschule) Dinkelsbühl
3.779 Anschläge, 1 Fehler, Note 1, 3.679 Punkte
 2. *Veronika Strötz*
Volksschule (Grund- und Teilhauptschule II) Gaißach
3.372 Anschläge, 0 Fehler, Note 1a, 3.372 Punkte
 3. *Johann Vogl*
Volksschule (Grund- und Hauptschule) Wiesenfelden
3.519 Anschläge, 3 Fehler, Note 1, 3.219 Punkte
-

Realschulen

1. Karin *Kronawitter*
Gisela-Realschule Passau-Niedernburg
3.948 Anschläge, 2 Fehler, Note 1, 3.748 Punkte
2. Daniela *Schmid*
Maria-Ward-Realschule des Schulwerks der Diözese Augsburg Mindelheim
3.632 Anschläge, 2 Fehler, Note 1, 3.432 Punkte
3. Daniel *Zebralla*
Realschule am Judenstein Staatliche Realschule I Regensburg
3.316 Anschläge, 0 Fehler, Note 1a, 3.316 Punkte

Wirtschaftsschulen

1. Andreas *Daffner*
Staatliche Wirtschaftsschule Deggendorf
3.532 Anschläge, 2 Fehler, Note 1, 3.332 Punkte
2. Anna *Triebisch*
Staatlich anerkannte Private Wirtschaftsschule SABEL München
3.426 Anschläge, 1 Fehler, Note 1, 3.326 Punkte
3. Christian *Semba*
Private Wirtschaftsschule der Gemeinnützigen Schul-GmbH Bayreuth
3.336 Anschläge, 1 Fehler, Note 1, 3.236 Punkte

Preisträger der einzelnen Schularten

Berufsfachschulen

- | | |
|--|-----------|
| 1. Städt. Berufsfachschule für Büroberufe Würzburg | 82 Teiln. |
| 2. Staatlich anerkannte Berufsfachschule für kaufmännische Assistenten SABEL München | 57 Teiln. |
| 3. Berufsfachschule für kaufm. Assistenten des Landkreises Miltenberg, Obernburg am Main | 42 Teiln. |

Berufsschulen

- | | |
|--|------------|
| 1. Staatl. Berufsschule II Bayreuth | 503 Teiln. |
| 2. Staatl. Berufsschule III Bamberg | 436 Teiln. |
| 3. Städt. Kaufm. Berufsschule Würzburg | 319 Teiln. |

Gymnasien

- | | |
|--|------------|
| 1. Gymnasium der Englischen Fräulein Bamberg | 113 Teiln. |
| 2. Gymnasium Landau a. d. Isar | 102 Teiln. |
| 3. Leibniz-Gymnasium Altdorf | 92 Teiln. |

Hauptschulen

- | | |
|--|------------|
| 1. Leonhard-Wagner-Volksschule (Hauptschule) Schwabmünchen | 166 Teiln. |
| 2. Johann-Brunner-Volksschule (Teilhauptschule II) Cham | 162 Teiln. |
| 3. Rückert-Volksschule (Hauptschule) Coburg | 129 Teiln. |

Realschulen

- | | |
|---|------------|
| 1. Maria-Ward-Mädchenrealschule der Erzdiözese München und Freising, Traunstein-Sparz | 504 Teiln. |
| 2. St. Bonaventura-Realschule der Franziskanerinnen Dillingen | 327 Teiln. |
| 3. Maria-Ward-Realschule des Schulwerks der Diözese Augsburg Mindelheim | 302 Teiln. |

Wirtschaftsschulen

1.	Staatliche Wirtschaftsschule Freising	479 Teiln.
2.	Städt. Graf-Stauffenberg-Wirtschaftsschule Bamberg	464 Teiln.
3.	Reischlesche Wirtschaftsschule Augsburg	321 Teiln.

Textorganisation (Autorenkorrektur) – Kategorie 1

Preisträger der einzelnen Schularten

Berufsfachschulen

1.	Staatlich anerkannte Berufsfachschule für kaufmännische Assistenten SABEL München	32 Teiln.
2.	Berufsfachschule f. Bürokräfte an der Bayer. Landesschule für Körperbehinderte München	30 Teiln.
3.	Berufsfachschule für kaufm. Assistenten des Landkreises Weilheim-Schongau, Schongau	9 Teiln.

Berufsschulen

1.	Staatliche Berufsschule II Coburg	143 Teiln.
2.	Staatl. Berufsschule mit Berufsaufbauschule Amberg	119 Teiln.
3.	Staatl. Berufsschule Fürstenfeldbruck	114 Teiln.

Gymnasien

1.	Franz-Marc-Gymnasium Markt Schwaben	77 Teiln.
2.	Elly-Heuss-Gymnasium Weiden	76 Teiln.
3.	Willibald-Gluck-Gymnasium Neumarkt	63 Teiln.

Hauptschulen

1.	Leonhard-Wagner-Volksschule (Hauptschule) Schwabmünchen	131 Teiln.
2.	Volksschule (Grund- und Hauptschule) Untergriesbach	79 Teiln.
3.	Volksschule (Hauptschule) Mellrichstadt	7 Teiln.

Realschulen

1.	Maria-Ward-Realschule des Schulwerks der Diözese Augsburg Mindelheim	254 Teiln.
2.	St. Bonaventura-Realschule der Franziskanerinnen Dillingen	248 Teiln.
3.	Mädchenrealschule St. Ursula der Erzdiözese München und Freising Lenggries	236 Teiln.

Wirtschaftsschulen

1.	Private Wirtschaftsschule Pasold-Weissauer Holzkirchen	158 Teiln.
2.	Private Wirtschaftsschule Frenzel des Gemeinn. Bildungswerkes e. V. Kaufbeuren	118 Teiln.
3.	Friedrich-Bernbeck-Schule Staatliche Wirtschaftsschule Kitzingen	115 Teiln.

Landessieger der einzelnen Schularten

Berufsfachschulen

1. Michael *Furler*
Städt. Berufsfachschule für Büroberufe Würzburg
78 Korrekturen, 3 Fehler, Note 1, 7.050 Punkte
 2. Melanie *Heck*
Städt. Berufsfachschule für kaufm. Assistenten Würzburg
72 Korrekturen, 2 Fehler, Note 1, 6.700 Punkte
 3. Erich *Kremser*
Städt. Berufsfachschule für kaufm. Assistenten Würzburg
69 Korrekturen, 2 Fehler, Note 1, 6.400 Punkte
-

Berufsschulen

1. Julia *David*
Staatl. Berufsschule III Bamberg
82 Korrekturen, 0 Fehler, Note 1a, 8.200 Punkte
 2. Daniela *Schönlein*
Staatl. Berufsschule III Bamberg
82 Korrekturen, 1 Fehler, Note 1, 7.950 Punkte

Monika *Wolfrum*
Staatl. Berufsschule III Bamberg
82 Korrekturen, 1 Fehler, Note 1, 7.950 Punkte
-

Gymnasien

1. Benjamin *Dombert*
Ludwigsgymnasium Straubing
86 Korrekturen, 0 Fehler, Note 1a, 8.600 Punkte
 2. David *Winter*
Franz-Marc-Gymnasium Markt Schwaben
80 Korrekturen, 0 Fehler, Note 1a, 8.000 Punkte
 3. Marc *Treib*
Franz-Marc-Gymnasium Markt Schwaben
83 Korrekturen, 2 Fehler, Note 1, 7.800 Punkte
-

Hauptschulen

1. Corinna *Probst*
Volksschule (Grund- und Hauptschule) Kirchberg
81 Korrekturen, 1 Fehler, Note 1, 7.850 Punkte
 2. Ramona *Loibl*
Volksschule (Grund- und Hauptschule) Kirchberg
75 Korrekturen, 3 Fehler, Note 1, 6.750 Punkte

Manuela *Urban*
Volksschule (Grund- und Hauptschule) Kirchberg
80 Korrekturen, 5 Fehler, Note 2, 6.750 Punkte
-

Realschulen

1. Angelika Montag
Mädchenrealschule der Englischen Fräulein Bamberg
71 Korrekturen, 3 Fehler, Note 1, 6.350 Punkte
2. Claudia Eberl
Mädchenrealschule St. Ursula der Erzdiözese München und Freising Lenggries
67 Korrekturen, 2 Fehler, Note 1, 6.200 Punkte

Sandra Schindlbeck
Albert-Schweitzer-Realschule Staatl. Realschule II Regensburg
62 Korrekturen, 0 Fehler, Note 1a, 6.200 Punkte

Eva Sperber
Mädchenrealschule der Englischen Fräulein Bamberg
62 Korrekturen, 0 Fehler, Note 1a, 6.200 Punkte

Wirtschaftsschulen

1. Kerstin Zankl
Städtische Wirtschaftsschule Senden
80 Korrekturen, 3 Fehler, Note 1, 7.250 Punkte
 2. Stefanie Weinländer
Staatliche Wirtschaftsschule Dinkelsbühl
71 Korrekturen, 1 Fehler, Note 1, 6.850 Punkte
 3. Anja Huber
Städtische Wirtschaftsschule Senden
67 Korrekturen, 1 Fehler, Note 1, 6.450 Punkte
-

Preisträger der einzelnen Schularten

Berufsfachschulen

- | | | |
|----|---|------------|
| 1. | Städt. Berufsfachschule für Büroberufe Würzburg | 115 Teiln. |
| 2. | Staatlich anerkannte Berufsfachschule für kaufmännische Assistenten SABEL München | 30 Teiln. |
| | Städt. Berufsfachschule für kaufm. Assistenten Würzburg | 30 Teiln. |
-

Berufsschulen

- | | | |
|----|---|------------|
| 1. | Staatl. Berufsschule III Bamberg | 242 Teiln. |
| 2. | Staatl. Berufsschule Karlstadt | 60 Teiln. |
| 3. | Staatl. Berufsschule mit Berufsaufbauschule Forchheim | 54 Teiln. |
-

Gymnasien

- | | | |
|----|---|-----------|
| 1. | Franz-Marc-Gymnasium Markt Schwaben | 64 Teiln. |
| 2. | Gymnasium der Englischen Fräulein Bamberg | 29 Teiln. |
| 3. | Gymnasium Landau a. d. Isar | 22 Teiln. |
-

Hauptschulen

- | | | |
|----|--|-----------|
| 1. | Geschwister-Scholl-Volksschule (Hauptschule) Aichach | 61 Teiln. |
| 2. | Volksschule (Hauptschule) Königsbrunn | 43 Teiln. |
| 3. | Volksschule (Hauptschule) Parsberg | 36 Teiln. |
-

Realschulen

- | | | |
|----|--|------------|
| 1. | Nardini-Realschule für Mädchen der Armen Franziskanerinnen von Mallersdorf | 173 Teiln. |
| 2. | Mädchenrealschule St. Ursula der Erzdiözese München und Freising Lenggries | 146 Teiln. |
| 3. | Mädchenrealschule der Englischen Fräulein Bamberg | 97 Teiln. |

Wirtschaftsschulen

- | | | |
|----|--|------------|
| 1. | Staatliche Wirtschaftsschule Dinkelsbühl | 201 Teiln. |
| 2. | Staatlich anerkannte Private Wirtschaftsschule SABEL München | 94 Teiln. |
| 3. | Private Wirtschaftsschule Frenzel des Gemeinn. Bildungswerkes e. V. Kaufbeuren | 53 Teiln. |
-

Kurzschrift

Landessieger der einzelnen Schularten

Berufsfachschulen

1. —
2. —
3. —

Berufsschulen

1. Heike *Schmidt*
Staatliche Berufsschule II, Coburg
160 Silben, 7 Fehlerpunkte, Note 1
2. Andrea *Taschner*
Städt. Berufsschule für Bürokaufleute München
120 Silben, 1 Fehlerpunkt, Note 1
3. Brigitte *Lutz*
Städt. Berufsschule für Bürokaufleute München
120 Silben, 2 Fehlerpunkte, Note 1

Gymnasien

1. Sarah *Schieder*
Goethe-Gymnasium Regensburg
100 Silben, 0 Fehlerpunkte, Note 1a
2. Steffi *Röhl*
Goethe-Gymnasium Regensburg
100 Silben, 3 Fehlerpunkte, Note 1
3. Falke *Höflmaier*
Goethe-Gymnasium Regensburg
100 Silben, 9 Fehlerpunkte, Note 1

Hauptschulen

1. Ilenia *Asta*
Volksschule (Hauptschule) Königsbrunn
80 Silben, 17 Fehlerpunkte, Note 2
2. Shanna *Lies*
Wolfgang-Spießl-Schule (Grund- und Hauptschule) Stamsried
60 Silben, 0 Fehlerpunkte, Note 1a
3. Martina *Gall*
Volksschule (Hauptschule) Königsbrunn
60 Silben, 6 Fehlerpunkte, Note 1

Realschulen

1. Martina *Sporrer*
Realschule des Zweckverbandes Auerbach
160 Silben, 52 Fehlerpunkte, Note 4
2. Katja *Lehner*
Realschule des Zweckverbandes Auerbach
160 Silben, 54 Fehlerpunkte, Note 4
3. Julia *Schindler*
Realschule des Zweckverbandes Auerbach
140 Silben, 26 Fehlerpunkte, Note 2

Wirtschaftsschulen

1. Reinhard *Brumberger*
Städtische Wirtschaftsschule Ansbach
140 Silben, 5 Fehlerpunkte, Note 1
2. Petra *Schaller*
Wirtschaftsschule Alpenland des Landkreises Rosenheim Bad Aibling
120 Silben, 4 Fehlerpunkte, Note 1
3. Daniela *Bachhuber*
Priv. vierjähr. Wirtschaftsschule f. Mädchen Kasberger-Wildmann e. V. Straubing
120 Silben, 9 Fehlerpunkte, Note 1
- Ines *Bierschneider*
Staatliche Wirtschaftsschule Bad Windsheim
120 Silben, 9 Fehlerpunkte, Note 1

Preisträger der einzelnen Schularten

Berufsfachschulen

1. —
 2. —
 3. —
-

Berufsschulen

- | | | |
|----|--|----------|
| 1. | Städt. Berufsschule für Bürokaufleute München | 3 Teiln. |
| 2. | Staatliche Berufsschule II Coburg | 1 Teiln. |
| | Staatl. Berufsschule mit Berufsaufbauschule Mindelheim | 1 Teiln. |
-

Gymnasien

- | | | |
|----|-----------------------------|----------|
| 1. | Goethe-Gymnasium Regensburg | 3 Teiln. |
| 2. | Dante-Gymnasium München | 1 Teiln. |
| 3. | — | |
-

Hauptschulen

- | | | |
|----|---|----------|
| 1. | Wolfgang-Spießl-Schule (Grund- und Hauptschule) Stamsried | 5 Teiln. |
| 2. | Volksschule (Hauptschule) Königsbrunn | 4 Teiln. |
| 3. | — | |
-

Realschulen

- | | | |
|----|--|-----------|
| 1. | Mädchenrealschule St. Anna der Klarissen Riedenburg | 99 Teiln. |
| 2. | St. Bonaventura-Realschule der Franziskanerinnen Dillingen | 94 Teiln. |
| 3. | Nardini-Realschule für Mädchen der Armen Franziskanerinnen von Mallersdorf | 88 Teiln. |
-

Wirtschaftsschulen

- | | | |
|----|---|-----------|
| 1. | Wirtschaftsschule Alpenland des Landkreises Rosenheim Bad Aibling | 42 Teiln. |
| 2. | Staatliche Wirtschaftsschule Bad Windsheim | 25 Teiln. |
| 3. | Kfm. BBZ Jakob Küner Wirtschaftsschule Memmingen | 18 Teiln. |
-

Sonstige Teilnehmer und Vereine

Landessieger in Texterfassung (PC/MS mit Korrektur)

1. *Cornelia Zemski*
Euro-Schulen gGmbH NL Chemnitz
3.577 Anschläge, 4 Fehler, Note 2, 3.177 Punkte
 2. *Maria Zyranke*
Stenografenverein Kronach von 1882 e. V.
3.493 Anschläge, 4 Fehler, Note 2, 3.093 Punkte
 3. *Martina Behr*
Werner-Club für Büropraxis Coburg
3.633 Anschläge, 7 Fehler, Note 2, 2.933 Punkte
-

Landessieger in Textorganisation (Autorenkorrektur) – Kategorie 2

1. *Anja Kirmse*
Euro-Schulen gGmbH NL Chemnitz
68 Korrekturen, 0 Fehler, Note 1a, 6.800 Punkte
 2. *Cornelia Pirlich*
Euro-Schulen gGmbH NL Chemnitz
70 Korrekturen, 4 Fehler, Note 2, 6.000 Punkte
 3. *Susann Siebert*
Euro-Schulen gGmbH NL Chemnitz
62 Korrekturen, 1 Fehler, Note 1, 5.950 Punkte
-

Landessieger in Kurzschrift

1. *Martina Behr*
Werner-Club für Büropraxis Coburg
160 Silben, 1 Fehlerpunkt, Note 1
 2. *Erika Vollath*
Werner-Club für Büropraxis Coburg
160 Silben, 18 Fehlerpunkte, Note 1
 3. *Sibylle Schwesinger*
Werner-Club für Büropraxis Coburg
140 Silben, 4 Fehlerpunkte, Note 1
-

Preisträger in Texterfassung (PC)

- | | |
|---|------------|
| 1. Berufl. Schulzentrum für Wirtschaft Zwickau | 108 Teiln. |
| 2. Euro-Schulen gGmbH NL Chemnitz Chemnitz | 57 Teiln. |
| 3. Bundeshandelsakademie und Bundeshandelsschule Salzburg | 47 Teiln. |
-

Preisträger in Textorganisation (Autorenkorrektur) – Kategorie 1

- | | |
|---|-----------|
| 1. Institut für Hörgeschädigte Straubing | 14 Teiln. |
| 2. Mindelheimer Schreibwiesel e. V. | 9 Teiln. |
| 3. Stenografenverein Kronach von 1882 e. V. | 4 Teiln. |
-

Preisträger in Textorganisation (Autorenkorrektur) – Kategorie 2

- | | |
|-----------------------------------|-----------|
| 1. Euro-Schulen gGmbH NL Chemnitz | 50 Teiln. |
| 2. — | |
| 3. — | |
-

Preisträger in Kurzschrift

- | | |
|--|-----------|
| 1. Euro-Schulen gGmbH NL Chemnitz | 88 Teiln. |
| 2. Berufl. Schulzentrum für Wirtschaft Zwickau | 20 Teiln. |
| 3. Werner-Club für Büropraxis Coburg | 6 Teiln. |
-

Die Landessieger des Bayerischen Schülerleistungsschreibens 2001

Die Landessieger des Bayerischen Schülerleistungsschreibens 2001 mit Staatssekretär
Karl Freller (links) und Verbandsvorsitzenden Wolfgang Klein (rechts)
und Ministerialrat A. Schmid (2. von rechts)



Bayerisches Schülerleistungsschreiben 2001

**in Kurzschrift, Texterfassung (PC/MS mit Korrektur)
und Textorganisation (Autorenkorrektur)**

**Empfang der Landessieger
im Bayerischen Staatsministerium
für Unterricht und Kultus**

am 19. November 2001, 16:00 Uhr

P r o g r a m m

Intrade

von Melchior Franck

Begrüßung

durch Herrn Ministerialrat A. Schmid

Grußwort

des Vorsitzenden des Bayerischen Stenografenverbandes
und Vizepräsidenten des Deutschen Stenografenbundes
Dipl.-Hdl. Wolfgang Klein

Marsch aus The Pirates of Pencance

von Arthur S. Sullivan

Sarah dear

von Scott Joplin

Ansprache

von Herrn Staatssekretär Karl Freller

Auszeichnung der Landessieger

On the sunny side of the street

von Dorothy Fields

Marching home

Arr. von A. Hague

Musikalische Umrahmung
durch die Blinden Musiker München
Leitung: Franz L. Schachtner

Bayerisches Schülerleistungsschreiben 2001

Beteiligte Schulen nach Schularten

Erläuterung der Abkürzungen:

TE = Texterfassung (PC/MS mit Korrektur)

A1 = Autorenkorrektur – Kategorie 1

A2 = Autorenkorrektur – Kategorie 2

KS = Kurzschrift

Σ = Summe der Teilnehmer an allen Wettbewerben

I. Berufsfachschulen		TE	Autorenk.		KS	Σ
			A1	A2		
1.	Priv. staatl. anerkannte Berufsfachschule für Fremdsprachenberufe multi lingua Bayreuth	37				37
2.	Staatlich anerkannte Berufsfachschule für kaufmännische Assistenten SABEL München	57	32	30		119
3.	Berufsfachschule f. Bürokräfte an der Bayer. Landesschule für Körperbehinderte München	17	30	14		61
4.	Berufsfachschule für kaufm. Assistenten des Landkreises Miltenberg Obernburg a. Main	42				42
5.	Städt. Berufsfachschule für Büroberufe Regensburg	17				17
6.	Private Berufsfachschule für kaufm. Assistenten Dr. Kalscheuer Rosenheim	9				9
7.	Berufsfachschule für kaufm. Assistenten des Landkreises Weilheim-Schongau Schongau	10	9	3		22
8.	Kommunale Berufsfachschule für Kaufmännische Assistenten Straubing	17		3		20
9.	Berufsfachschule für kfm. Assistentinnen Wiesau	24		16		40
10.	Städt. Berufsfachschule für Büroberufe Würzburg	82		115		197
11.	Städt. Berufsfachschule für kaufm. Assistenten Würzburg	24		30		54
Summe Berufsfachschulen		336	71	211	0	618

II. Berufsschulen		TE	Autorenk.		KS	Σ
			A1	A2		
1.	Staatl. Berufsschule Aichach-Friedberg	48	46	51		145
2.	Staatl. Berufsschule Amberg	119	119			238
3.	Staatl. Berufsschule II mit Berufsaufbauschule Aschaffenburg	293				293
4.	Städt. Berufsschule V Augsburg	184	88			272
5.	Staatl. Berufsschule mit Berufsaufbauschule Neustadt/Aisch – Außenstelle Bad Windsheim	16				16
6.	Staatl. Berufsschule III Bamberg	436		242		678
7.	Staatl. Berufsschule II Bayreuth	503				503
8.	Staatliche Berufsschule II Coburg	160	143		1	304
9.	Staatliche Berufsschule mit Berufsaufbauschule Donauwörth	42	23	27		92
10.	Dr. Herb.-Weinberger-Schule Staatl. Berufsschule mit Berufsaufbauschule Erding	73				73
11.	Staatl. Berufsschule mit Berufsaufbauschule Forchheim	64		54		118
12.	Staatl. Berufsschule Fürstenfeldbruck	112	114	46		272
13.	Staatl. Berufsschule mit BAS Garmisch-Partenkirchen	62				62
14.	Staatl. Berufsschule mit Berufsaufbauschule Illertissen	27				27
15.	Staatl. Berufsschule u. BFS für Hauswirtschaft u. gastgew. Berufe Immenstadt i. Allgäu	51				51
16.	Staatl. Berufsschule Karlstadt	95	38	60		193
17.	Staatl. Berufsschule mit Berufsaufbauschule Kaufbeuren	23	23			46
18.	Staatl. Berufsschule II Kempten (Allgäu)	147				147

II. Berufsschulen		TE	Autorenk.		KS	Σ
			A1	A2		
19.	Lorenz-Kaim-Schule Staatl. Berufsschule mit Berufsaufbauschule Kronach	35				35
20.	Staatl. Berufsschule mit Berufsaufbauschule Außenstelle Krumbach Krumbach	36		37		73
21.	Staatl. Berufsschule II Landshut	166				166
22.	Staatl. Berufsschule mit Berufsaufbauschule Lauf a. d. Pegnitz	29	29	4		62
23.	Staatl. Berufsschule mit BAS Lauingen (Donau)	79		4		83
24.	Staatl. Berufsschule Lichtenfels	37				37
25.	Staatl. Berufsschule mit Berufsaufbauschule Bad Neustadt a. d. Saale Außenstelle Mellrichstadt	8				8
26.	Kfm. BBZ Jakob Küner Berufsschule II Memmingen	45				45
27.	Staatl. Berufsschule mit Berufsaufbauschule Mindelheim	25			1	26
28.	Staatl. Berufsschule II mit Berufsaufbauschule Mühldorf a. Inn	100	82	26		208
29.	Staatl. Berufsschule – Außenstelle Münchberg – Münchberg	24	24	25		73
30.	Städt. Berufsschule für Bürokommunikation München	135				135
31.	Städt. Berufsschule für Bürokaufleute München	305			3	308
32.	Berufliches Schulzentrum Matthäus Runtinger Regensburg	302	1			303
33.	Staatl. Berufsschule II Rosenheim	39				39
34.	Ludwig-Erhard-Berufsschule Staatliche Berufsschule II Schweinfurt	177				177
35.	Staatliches Berufliches Zentrum Starnberg	79	1	6		86
36.	Mathias-von-Flurl-Schule Kaufmännische Berufsschule Straubing	69				69
37.	Staatl. Berufsschule mit Berufsaufbauschule Waldkirchen	31		26		57
38.	Staatl. Berufsschule Wiesau	26		1		27
39.	Städt. Kaufm. Berufsschule Würzburg	319				319
Summe Berufsschulen		4521	731	609	5	5866

III. Gymnasien		TE	Autorenk.		KS	Σ
			A1	A2		
1.	Leibniz-Gymnasium Altdorf Altdorf	92	10	10		112
2.	Gymnasium der Maria-Ward-Schulstiftung Altötting	42	23			65
3.	Erasmus-Gymnasium Amberg	13				13
4.	Gregor-Mendel-Gymnasium Amberg	12				12
5.	Max-Reger-Gymnasium Amberg	16				16
6.	Dr.-Johanna-Decker-Gymnasium der Armen Schulschwestern von Unserer Lieben Frau Amberg	82				82
7.	Gymnasium Carolinum Ansbach	40				40
8.	Theresien-Gymnasium Ansbach	34				34
9.	Kronberg-Gymnasium Aschaffenburg	11	11			22
10.	Karl-Theodor-von-Dalberg-Gymnasium Aschaffenburg	15	6			21
11.	Georg-Wilhelm-Steller-Gymnasium Bad Windsheim	43				43
12.	Gymnasium der Englischen Fräulein Bamberg	113	39	29		181
13.	Markgräfin-Wilhelmine-Gymnasium Bayreuth	18	18			36
14.	Städt. Wirtschaftswissenschaftl. Gymnasium Bayreuth	22				22
15.	Johann-Michael-Fischer-Gymnasium Burglengenfeld	49				49
16.	Robert-Schuman-Gymnasium Cham	15				15
17.	Johann-Michael-Sailer-Gymnasium Dillingen	12				12
18.	Gymnasium Dinkelsbühl	66				66
19.	Willibald-Gymnasium Eichstätt	14	14	9		37
20.	Julius-Echter-Gymnasium Elsenfeld	15				15
21.	Graf-Rasso-Gymnasium Fürstenfeldbruck	5				5
22.	St.-Irmengard-Gymnasium d. Erzdiözese München u. Freising Garmisch-Partenkirchen	58	24			82
23.	Landgraf-Leuchtenberg-Gymnasium Grafenau	39				39
24.	Maria-Ward-Gymnasium d. Schulwerks d. Diözese Augsburg Günzburg	48				48
25.	Gymnasium Herzogenaurach	13	10	11		34

III. Gymnasien		TE	Autorenk.		KS	Σ
			A1	A2		
26.	St.-Thomas-Gymnasium d. Schulwerks d. Diözese Augsburg Kammeltal	28				28
27.	Gymnasium Kaufbeuren	16	1			17
28.	Allgäu-Gymnasium Kempten	11				11
29.	Hildegardis-Gymnasium Kempten	13				13
30.	Gymnasium Königsbrunn	28				28
31.	Frankenwald-Gymnasium Kronach	23				23
32.	Markgraf-Georg-Friedrich-Gymnasium Kulmbach	11				11
33.	Caspar-Vischer-Gymnasium Kulmbach	47				47
34.	Gymnasium Landau a. d. Isar	102	22	22		146
35.	Albertus-Gymnasium Lauingen	15				15
36.	Burkhardt-Gymnasium Mallersdorf-Pfaffenberg	45				45
37.	Franz-Marc-Gymnasium Markt Schwaben	89	77	64		230
38.	Dante-Gymnasium München				1	1
39.	Gymnasium München Fürstenried-West München	5	5			10
40.	Johann-Andreas-Schmeller-Gymnasium Nabburg	9				9
41.	Descartes-Gymnasium Neuburg a. d. Donau	27	27			54
42.	Willibald-Gluck-Gymnasium Neumarkt	63	63			126
43.	Gymnasium Neutraubling	26				26
44.	St.-Gotthard-Gymnasium der Benediktiner Niederaltich	34				34
45.	Regental-Gymnasium Nittenau	60				60
46.	Pirckheimer-Gymnasium Nürnberg	35				35
47.	Ortenburg-Gymnasium Oberviechtach	12				12
48.	Albrecht-Altendorfer-Gymnasium Regensburg	15				15
49.	Goethe-Gymnasium Regensburg				3	3
50.	Werner-von-Siemens-Gymnasium Regensburg	12	10			22
51.	Ignaz-Günther-Gymnasium Rosenheim	11	11			22
52.	Reichsstadt-Gymnasium Rothenburg o. d. Tauber	65				65
53.	Alexander-von-Humboldt-Gymnasium Schweinfurt	65				65
54.	Städt. Walther-Rathenau-Gymnasium Schweinfurt	66				66
55.	Emil-von-Behring-Gymnasium Spardorf	28				28
56.	Johannes-Turmair-Gymnasium Straubing	30				30
57.	Ludwigsgymnasium Straubing	34	28	4		66
58.	Gymnasium Traunreut	15				15
59.	Chiemgau-Gymnasium Traunstein	13				13
60.	Franken-Landschulheim Schloß Gaibach des Zweckverbandes bayer. Landschulheime – Gymnasium – Volkach	24	40			64
61.	Gymnasium Waldkraiburg Waldkraiburg	19	22			41
62.	Elly-Heuss-Gymnasium Weiden	76	76			152
63.	Gymnasium Weilheim	12				12
64.	Werner-von-Siemens-Gymnasium Weißenburg	3				3
65.	Riemenschneider-Gymnasium Würzburg	22				22
Summe Gymnasien		2096	537	149	4	2786

IV. Hauptschulen		TE	Autorenk.		KS	Σ
			A1	A2		
1.	Geschwister-Scholl-Volksschule (Hauptschule) Aichach	60	59	61		180
2.	Volksschule (Hauptschule) Aidenbach	19	17			36
3.	Volksschule (Hauptschule) Altdorf	26	26			52
4.	Volksschule (Hauptschule) Altdorf b. Nürnberg	28	28			56
5.	Volksschule (Hauptschule) Altenkunstadt	25	9	8		42
6.	Volksschule (Grund- und Hauptschule) Altenmarkt a. d. Alz	22	22			44
7.	Dreifaltigkeits-Volksschule II (Hauptschule) Amberg	48	33			81
8.	Luitpold-Volksschule (Grund- und Hauptschule) Amberg	12	12			24
9.	Parzival-Volksschule (Hauptschule) Amorbach	19	19			38
10.	Volksschule (Grund- und Hauptschule) Arberg	6	6			12
11.	Bischof-Sailer-Volksschule (Grund- und Hauptschule) Aresing	19	27			46
12.	Maximilian-von-Bauernfeind- Volksschule II (Hauptschule) Arzberg	39	17			56

IV. Hauptschulen		TE	Autorenk.		KS	Σ
			A1	A2		
13.	Volksschule (Hauptschule) Au i. d. Hallertau	9	9			18
14.	Löweneck-Volksschule Augsburg	7	8			15
15.	Franz-von-Assisi-Schule Augsburg	25				25
16.	Volksschule (Hauptschule) Augsburg-Bärenkeller	13				13
17.	Friedrich-Ebert-Volksschule (Hauptschule) Augsburg-Göggingen	28				28
18.	Albert-Einstein-Volksschule (Hauptschule) Augsburg-Haunstetten	37				37
19.	Kerschensteiner-Volksschule (Grund- und Hauptschule) Augsburg-Hochfeld	39	39			78
20.	Goethe-Volksschule (Hauptschule) Augsburg-Lechhausen	38	20			58
21.	Hans-Adlhoch-Volksschule (Grund- und Hauptschule) Augsburg-Pfersee	16				16
22.	Volksschule (Grund- und Hauptschule) Bad Berneck i. Fichtelgebirge	10	10	10		30
23.	Volksschule (Grund- und Hauptschule) Bad Birnbach	13	13			26
24.	Volksschule (Hauptschule) Bad Brückenau	28	15			43
25.	Volksschule (Grund- und Hauptschule) Bad Endorf	22				22
26.	Volksschule (Grund- und Hauptschule) Bad Griesbach	54				54
27.	Volksschule (Grund- und Hauptschule) Bad Königshofen-Untereißfeld	3				3
28.	Volksschule II (Hauptschule) Bad Rodach	23	8			31
29.	Erlöser-Volksschule (Hauptschule) Bamberg	24	22			46
30.	Heidelsteig-Volksschule (Grund- und Teilhauptschule II) Bamberg	13	13			26
31.	Förderzentrum für Hörgeschädigte Bamberg	3	3			6
32.	Volksschule (Grund- und Hauptschule) Bärnau	6	6			12
33.	Volksschule (Grund- und Teilhauptschule II) Bayreuth-Altstadt	27				27
34.	Volksschule (Hauptschule) Bayreuth-St. Georgen	27				27
35.	Volksschule (Hauptschule) Beilngries	29	29			58
36.	Volksschule (Grund- und Hauptschule) Berg b. Neumarkt i. d. OPf.	20				20
37.	Volksschule (Grund- und Hauptschule) Bergen	13	13			26
38.	Volksschule (Grund- und Hauptschule) Bergkirchen	7	7			14
39.	Volksschule (Hauptschule) Biessenhofen	20	20			40
40.	Volksschule (Grund- und Hauptschule) Bindlach	14				14
41.	Volksschule (Grund- und Hauptschule) Bodenwöhr	12				12
42.	Volksschule (Grund- und Hauptschule) Breitenberg	28	35			63
43.	Volksschule (Grund- und Hauptschule) Buchbach	25				25
44.	Volksschule (Grund- und Hauptschule) Büchlberg	23	26			49
45.	Volksschule (Hauptschule) Burgau	10	12			22
46.	Volksschule (Grund- und Hauptschule) Burgheim	4	7			11
47.	Hauptschule Burgkirchen a. d. Alz	54	68			122
48.	Volksschule Burgthann Burgthann	13	13			26
49.	Volksschule (Hauptschule) Cadolzburg	27				27
50.	Johann-Brunner-Volksschule (Teilhauptschule II) Cham	162	41			203
51.	Heiligkreuz-Volksschule (Hauptschule) Coburg	30	30			60
52.	Rückert-Volksschule (Hauptschule) Coburg	129				129
53.	Volksschule (Grund- und Hauptschule) Diedorf	40	20			60
54.	Volksschule (Hauptschule) Diethenhofen	18				18
55.	Volksschule (Grund- und Hauptschule) Dietfurt a. d. Altmühl	40				40
56.	Volksschule (Grund- und Hauptschule) Dietmannsried	69	28			97
57.	Volksschule (Grund- und Hauptschule) Dietramszell	12				12
58.	Volksschule (Hauptschule) Dingolfing	35	32	6		73
59.	Volksschule (Hauptschule) Dinkelsbühl	36	38			74
60.	Volksschule (Grund- und Hauptschule) Dittelbrunn	5	5			10
61.	Volksschule (Hauptschule) Dorfen	31				31
62.	Pater-Lunkenbein-Volksschule (Grund- und Hauptschule) Ebensfeld	17	27	7		51
63.	Volksschule (Grund- und Hauptschule) Ebersberg	5	5			10

IV. Hauptschulen		TE	Autorenk.		KS	Σ
			A1	A2		
64.	Volksschule (Grund- und Hauptschule) Ebersdorf	16	16			32
65.	Volksschule (Grund- und Hauptschule) Ebrach	7	7			14
66.	Volksschule (Grund- und Hauptschule) Eiselfing	19	19			38
67.	Johannes-Petri-Volksschule (Grund- und Hauptschule) Eifershausen-Langendorf		12			12
68.	Georg-Göpfert-Volksschule (Hauptschule) Eltmann	33				33
69.	Volksschule (Grund- und Hauptschule) Emmerting-Mehring	14	31	30		75
70.	Volksschule (Hauptschule) Emskirchen	6				6
71.	Volksschule (Grund- und Hauptschule) Erbandorf	15	13	14		42
72.	Volksschule (Grund- und Hauptschule) Erdweg	23	23			46
73.	Volksschule (Grund- und Hauptschule) Ergolding	25	29			54
74.	Volksschule (Hauptschule) Ergoldsbach	11				11
75.	Barbarossa-Volksschule (Hauptschule) Erlenbach a. Main	30				30
76.	Volksschule (Grund- und Hauptschule) Eschenbach i. d. OPf.	6	6			12
77.	Volksschule (Grund- und Teilhauptschule II) Eslarn	6	7			13
78.	Volksschule (Grund- und Hauptschule) Ettringen	8	2			10
79.	Volksschule (Grund- und Hauptschule) Falkenstein	8				8
80.	Volksschule (Grund- und Hauptschule) Faulbach	11	18			29
81.	Volksschule (Hauptschule) Feucht	37				37
82.	Volksschule (Grund- und Hauptschule) Fischach-Langenneufnach	35	11			46
83.	Volksschule (Grund- und Hauptschule) Floß	8	9			17
84.	Volksschule (Grund- und Hauptschule) Freihung	17	8	4		29
85.	Volksschule (Hauptschule) Freyung	67	28			95
86.	Volksschule (Grund- und Teilhauptschule II) Fridolfing	34				34
87.	Volksschule (Hauptschule) Friedberg	36	23			59
88.	Volksschule Stätzing-Derching (Grund- und Hauptschule) Friedberg	29	10	8		47
89.	Volksschule Am Asambogen (Hauptschule) Fürstenfeldbruck	17	16			33
90.	Volksschule (Grund- und Hauptschule) Fürstenstein	6	6			12
91.	Dr.-Gustav-Schickedanz-Volksschule (Hauptschule) Fürth	42	40			82
92.	Volksschule an der Soldnerstraße (Hauptschule) Fürth	6				6
93.	Volksschule An der Hans-Sachs-Str. (Hauptschule) Fürth	18				18
94.	Volksschule (Hauptschule) Furth im Wald	18				18
95.	Volksschule (Hauptschule) Gaimersheim	17				17
96.	Volksschule (Grund- und Teilhauptschule II) Gaißach	23		22		45
97.	Volksschule (Hauptschule) Gangkofen	9	9			18
98.	Volksschule An der Hindenburgstr. (Grund- und Hauptschule) Garmisch-Partenkirchen	64	64			128
99.	Volksschule (Grund- und Hauptschule) Gefrees	37	9			46
100.	Volksschule (Hauptschule) Geiselhöring	7	7			14
101.	Volksschule (Hauptschule) Geisenfeld	48	27			75
102.	Volksschule (Grund- und Hauptschule) Geisenhausen	13	13			26
103.	Volksschule (Grund- und Hauptschule) Germaringen	46				46
104.	Kerschensteiner-Volksschule Germering (Grund- und Hauptschule) Germering	22	19	8		49
105.	Volksschule (Teilhauptschule II) Gerolzhofen	45				45
106.	Volksschule (Hauptschule) Gochsheim	21				21
107.	Alexander-von-Humboldt-Schule (Grund- und Hauptschule) Goldkronach	16	6			22
108.	Volksschule (Hauptschule) Grafenau	18	18			36
109.	Volksschule (Hauptschule) Gräfenberg	39				39
110.	Volksschule (Grund- und Hauptschule) Grassau	8				8
111.	Volksschule (Grund- und Hauptschule) Großaitingen	12	2	10		24
112.	Volksschule (Grund- und Hauptschule) Großheubach	31	39			70
113.	Volksschule (Hauptschule) Gundelfingen a. d. Donau	22	22			44
114.	Stephani-Volksschule (Hauptschule) Gunzenhausen	29	27			56
115.	Hauptschule – Wirthensohnschule – Hauzenberg	19	21			40
116.	Volksschule (Grund- und Hauptschule) Heigenbrücken	12				12
117.	Volksschule (Grund- und Hauptschule) Heiligenstadt i. OFr.	16				16

IV. Hauptschulen		TE	Autorenk.		KS	Σ
			A1	A2		
118.	Volksschule (Hauptschule) Helmbrechts	13	13			26
119.	Volksschule (Hauptschule) Helmstadt	20	20			40
120.	Abt-Bernhard-Hilz-Volksschule (Hauptschule) Hengersberg	32	37			69
121.	Volksschule (Grund- und Hauptschule) Herrieden	16	15			31
122.	Volksschule (Hauptschule) Hersbruck	6				6
123.	Volksschule (Grund- und Hauptschule) Hirschaid	6				6
124.	Volksschule (Hauptschule) Höchststadt a. d. Aisch	30	8			38
125.	Christian-Wolfrum-Volksschule (Hauptschule) Hof	31				31
126.	Hofecker-Volksschule (Hauptschule) Hof	24				24
127.	Volksschule (Grund- und Hauptschule) Hohenau-Schönbrunn a. Lusen	9	9			18
128.	Grund- und Hauptschule Höhenkirchen-Siegertsbrunn	11	11			22
129.	Volksschule (Grund- und Hauptschule) Hohenwart	32	8			40
130.	Volksschule (Grund- und Hauptschule) Hollenbach	28	28			56
131.	Volksschule am Aschberg in Weisingen (Grund- und Hauptschule) Holzheim	33	33			66
132.	Volksschule (Grund- und Hauptschule) Hutthurm	28	12			40
133.	Volksschule (Grund- und Teilhauptschule II) Immenreuth	18				18
134.	Volksschule An der Grüntenstraße (Hauptschule) Immenstadt i. Allgäu	34	34			68
135.	Volksschule (Grund- und Hauptschule) Innernzell	6	6			12
136.	Volksschule (Grund- und Hauptschule) Jandelsbrunn	36				36
137.	Volksschule (Hauptschule) Jettingen-Scheppach	9				9
138.	Priv. Paul-Gerhardt-Volksschule des Christl. Schulvereins Hanau (Grund- und Hauptschule) Kahl a. Main	2				2
139.	Volksschule (Grund- und Hauptschule) Kallmünz	24	24	24		72
140.	Volksschule (Grund- und Hauptschule) Karlshuld	14				14
141.	Konrad-von-Querfurt-Volksschule (Hauptschule) Karlstadt	49	17			66
142.	Volksschule – Verbandsschule – (Hauptschule) Karlstein a. Main	14	14			28
143.	Wittelsbacher Hauptschule (Volksschule) Kelheim	29	29			58
144.	Volksschule (Grund- und Hauptschule) Kemnath	21	35			56
145.	Volksschule Oberes Inntal (Grund- und Hauptschule) Kiefersfelden	10	10			20
146.	Volksschule (Grund- und Hauptschule) Kirchberg	34	11	7		52
147.	Volksschule (Grund- und Hauptschule) Kirchehrenbach	9				9
148.	Volksschule (Grund- und Hauptschule) Kirchenthumbach	5	5			10
149.	Alois-Reichenberger-Volksschule (Grund- und Hauptschule) Kirchroth	24				24
150.	Volksschule (Hauptschule) Kissing	39	39			78
151.	Volksschule (Grund- und Hauptschule) Kleinheubach	15	17			32
152.	Volksschule (Hauptschule) Kleinostheim	6	6			12
153.	Volksschule (Hauptschule) Kleinrinderfeld	9				9
154.	Josef-Anton-Rohe-Volksschule (Grund- und Hauptschule) Kleinwallstadt	4	4			8
155.	Volksschule (Hauptschule) Kolbermoor	32				32
156.	Volksschule (Hauptschule) Königsbrunn	57	21	43	4	125
157.	Volksschule (Grund- und Hauptschule) Königstein	10				10
158.	Volksschule (Hauptschule) Kösching	16	16			32
159.	Volksschule (Grund- und Hauptschule) Kühbach	8	8			16
160.	Volksschule (Grund- und Hauptschule) Laaber	27				27
161.	Volksschule (Grund- und Hauptschule) Lam	35				35
162.	Volksschule (Hauptschule) Landau a. d. Isar	27				27
163.	St.-Wolfgang-Volksschule (Hauptschule) Landshut	12	12			24
164.	Volksschule (Grund- und Hauptschule) Langquaid	8	8			16
165.	Volksschule (Grund- und Hauptschule) Langweid a. Lech	3				3
166.	Bertlein-Volksschule II (Hauptschule) Lauf a. d. Pegnitz	42	42	16		100
167.	Kunigunden-Volksschule I (Hauptschule) Lauf a. d. Pegnitz	14				14
168.	Volksschule (Grund- und Hauptschule) Laufach	3				3
169.	Volksschule (Grund- und Hauptschule) Lauterhofen	27	7			34
170.	Volksschule (Hauptschule) Lenggries	7		9		16

IV. Hauptschulen		TE	Autorenk.		KS	Σ
			A1	A2		
171.	Volksschule (Grund- und Hauptschule) Lenting	27				27
172.	Volksschule (Grund- und Hauptschule) Leutershausen	38	38			76
173.	Herzog-Otto-Volksschule An der Friedenslinde (Hauptschule) Lichtenfels	46				46
174.	Volksschule (Hauptschule) Mainburg	52	53			105
175.	Volksschule (Grund- und Hauptschule) Mamming	13				13
176.	Volksschule (Grund- und Hauptschule) Markt Berolzheim-Dittenheim	20	7			27
177.	Volksschule (Grund- und Hauptschule) Markt	13	4			17
178.	Volksschule (Grund- und Hauptschule) Marktleugast	12	8			20
179.	Volksschule (Grund- und Hauptschule) Marktleuthen	8				8
180.	Volksschule (Hauptschule) Marktoberdorf	119				119
181.	Alexander-von-Humboldt-Volksschule (Hauptschule) Marktredwitz	40	40			80
182.	Volksschule (Grund- und Hauptschule) Meeder	4	4			8
183.	Volksschule (Hauptschule) Meitingen	16				16
184.	Volksschule (Hauptschule) Mellrichstadt	72	72			144
185.	Bismarckschule (Hauptschule) Memmingen	10				10
186.	Volksschule (Grund- und Hauptschule) Memmingen-Amendingen	23	22			45
187.	Volksschule (Grund- und Hauptschule) Merching	20	20			40
188.	Volksschule (Hauptschule) Mering	18	18			36
189.	Johann-Puppert-Volksschule (Grund- und Hauptschule) Michelau i. OFr.	27	13	8		48
190.	Volksschule (Grund- und Hauptschule) Michelsneukirchen	9				9
191.	Volksschule (Hauptschule) Miltenberg	50	50			100
192.	Volksschule (Hauptschule) Mindelheim	25				25
193.	Volksschule (Grund- und Hauptschule) Mitwitz	9	9			18
194.	Hans-Memling-Volksschule (Grund- und Hauptschule) Mömlingen	4	4			8
195.	Volksschule (Hauptschule) Mühlendorf a. Inn	17				17
196.	Volksschule An der Albert-Schweitzer-Str. 59 (Hauptschule) München	28	28			56
197.	Volksschule An der Alfonsstraße 8 (Hauptschule) München	61	68			129
198.	Volksschule An der Franz-Nißl-Straße 55 (Hauptschule) München	6				6
199.	Volksschule An der Fromundstraße 1 (Hauptschule) München	28	28	5		61
200.	Volksschule An der Ichostraße 2 (Hauptschule) München	12				12
201.	Volksschule Am Inzeller Weg 4 (Hauptschule) München	10				10
202.	Volksschule An der Knappertsbuschstraße 43 (Hauptschule) München	18				18
203.	Volksschule An der Perlacher Straße 114 (Hauptschule) München	50	28			78
204.	Volksschule An der Reichenaustraße 3 (Hauptschule) München	8				8
205.	Volksschule An der Ridlerstraße 26 (Hauptschule) München	4				4
206.	Volksschule An der Schrobenshausener Str. 15 (Hauptschule) München	10	15			25
207.	Volksschule An der Walliser Straße 5 (Hauptschule) München	17	17			34
208.	Volksschule An der Wittelsbacherstr. 10 (Hauptschule) München	5	5			10
209.	Volksschule II (Hauptschule) Naila	12	12			24
210.	Volksschule (Hauptschule) Nennslingen	10	10			20
211.	Emil-Schmid-Volksschule (Hauptschule) Neu-Ulm	39	38			77
212.	Peter-Schöllhorn-Volksschule (Hauptschule) Neu-Ulm-Mitte	18	18			36
213.	Volksschule (Grund- und Hauptschule) Neuenmarkt-Wirsberg	30	30			60
214.	Volksschule (Grund- und Hauptschule) Neuhaus a. d. Pegnitz	7	7			14

IV. Hauptschulen		TE	Autorenk.		KS	Σ
			A1	A2		
215.	Volksschule An der Weinbergerstr. (Hauptschule) Neumarkt i. d. OPf.	32				32
216.	Volksschule (Grund- und Hauptschule) Neureichenau	13				13
217.	Volksschule (Grund- und Hauptschule) Neusorg	11	12			23
218.	Volksschule (Hauptschule) Neustadt a. d. Donau	32				32
219.	Hauptschule Neustadt a. d. Waldnaab	15	14			29
220.	Volksschule (Hauptschule) Neutraubling	22	22			44
221.	Volksschule (Hauptschule) Niederviehbach	15	15			30
222.	Hugo-von-Trimberg-Volksschule (Grund- und Hauptschule) Niederwerrn	13	8			21
223.	Volksschule (Grund- und Hauptschule) Nittenau	60				60
224.	Volksschule Undorf (Hauptschule) Nittendorf	31				31
225.	Volksschule an der Squindostraße (Hauptschule) Nördlingen	73	14	14		101
226.	Volksschule Am Herschelplatz (Hauptschule) Nürnberg	13				13
227.	Volksschule Am Hummelsteiner Weg (Hauptschule) Nürnberg	33				33
228.	Volksschule Insel Schütt (Hauptschule) Nürnberg	27	27			54
229.	Konrad-Groß-Schule (Grund- und Hauptschule) Nürnberg	10				10
230.	Volksschule An der Sperberstraße (Hauptschule) Nürnberg	23	16			39
231.	Volksschule An der Luther-King-Str. (Grund- und Hauptschule) Nürnberg	2	2			4
232.	Volksschule Schule im Knoblauchsland (Grund- und Hauptschule) Nürnberg	10				10
233.	Georg-Ledebour-Schule Nürnberg	36				36
234.	Volksschule (Grund- und Hauptschule) Oberammergau	17	17			34
235.	Volksschule (Hauptschule) Oberhaching	12	12			24
236.	Volksschule (Grund- und Hauptschule) Oberkotzau	7				7
237.	Johannes-Obernburger-Volksschule (Grund- und Hauptschule) Obernburg a. Main	7	7			14
238.	Volksschule (Grund- und Hauptschule) Oberthulba	15	15			30
239.	Volksschule (Grund- und Hauptschule) Obing	14	14			28
240.	Volksschule (Hauptschule) Ochsenfurt	21	21			42
241.	Volksschule (Hauptschule) Ottobeuren	15	15	6		36
242.	Volksschule (Hauptschule) Parsberg	38		36		74
243.	Volksschule (Grund- und Hauptschule) Pfaffenhausen	11				11
244.	Volksschule (Hauptschule) Pfaffenhofen a. d. Ilm	33				33
245.	Volksschule Oberes Werntal (Grund- und Hauptschule) Poppenhausen	14	13			27
246.	Volksschule (Grund- und Hauptschule) Postbauer-Heng	28	28			56
247.	Volksschule am Gernerplatz (Hauptschule) Puchheim	31	28			59
248.	Volksschule (Grund- und Hauptschule) Rain	19	18			37
249.	Michael-Ende-Schule (Grund- und Hauptschule) Raubling	25				25
250.	Volksschule (Hauptschule) Regen	14	14			28
251.	Clermont-Ferrand-Volksschule (Hauptschule) Regensburg	24				24
252.	Hans-Herrmann-Volksschule (Hauptschule) Regensburg	94				94
253.	Konrad-Volksschule (Hauptschule) Regensburg	27		13		40
254.	Pestalozzi-Volksschule (Hauptschule) Regensburg	56				56
255.	Volksschule (Grund- und Teilhauptschule II) Reichertshausen	45				45
256.	Volksschule (Hauptschule) Reischach	22	22			44
257.	Volksschule (Grund- und Hauptschule) Rennertshofen	5	5			10
258.	Volksschule (Grund- und Teilhauptschule II) Rettenbach	11				11
259.	Volksschule (Grund- und Hauptschule) Riedlhütte	11	11			22
260.	Volksschule (Grund- und Hauptschule) Rinchnach	6	6	6		18
261.	Volksschule (Teilhauptschule II) Rödental	97				97
262.	Volksschule (Grund- und Hauptschule) Roding	23				23
263.	Volksschule (Grund- und Hauptschule) Rohrbach	9	9			18
264.	Volksschule (Grund- und Hauptschule) Rosenheim-Aising	11	11	10		32
265.	Volksschule (Grund- und Hauptschule) Rosenheim-Fürstätt	34				34
266.	Teilhauptschule II Nürnberger Straße Roth	92	60			152
267.	Volksschule (Grund- und Hauptschule) Rott a. Lech	5	5	4		14

IV. Hauptschulen		TE	Autorenk.		KS	Σ
			A1	A2		
268.	Volksschule (Grund- und Hauptschule) Rottenburg a. d. Laaber	29	30			59
269.	Volksschule (Hauptschule) Rotthalmünster	61	16			77
270.	Volksschule (Grund- und Hauptschule) Ruhstorf a. d. Rott	13	13			26
271.	Volksschule (Hauptschule) Saal a. d. Donau	15	15			30
272.	Volksschule (Grund- und Hauptschule) Salzweg	9	9			18
273.	Volksschule (Grund- und Hauptschule) Schauenstein	8	8	8		24
274.	Placidus-Heinrich-Volksschule (Grund- und Hauptschule) Schierling	13	13			26
275.	Volksschule (Grund- und Hauptschule) Schillingsfürst	11	11			22
276.	Volksschule (Hauptschule) Schmidgaden	26				26
277.	Erasmus-Grasser-Volksschule (Grund- und Hauptschule) Schmidmühlen	17	17			34
278.	Volksschule (Hauptschule) Schnaittach	15	26			41
279.	Volksschule (Grund- und Hauptschule) Schönberg	37	29	8		74
280.	Volksschule (Hauptschule) Schrobenhausen	23	24			47
281.	Leonhard-Wagner-Volksschule (Hauptschule) Schwabmünchen	166	131			297
282.	Volksschule (Grund- und Hauptschule) Schwandorf	23	23			46
283.	Kreuzberg-Volksschule (Grund- und Hauptschule) Schwandorf	59	59	27		145
284.	Volksschule – Verbandsschule – (Hauptschule) Schwanfeld	16				16
285.	Volksschule (Grund- und Hauptschule) Schwarzenbach a. Wald	6				6
286.	Volksschule (Grund- und Hauptschule) Schwarzenfeld	25				25
287.	Volksschule (Grund- und Hauptschule) Schwarzhofen	7	10			17
288.	Albert-Schweitzer-Volksschule (Hauptschule) Schweinfurt	33				33
289.	Frieden-Volksschule (Hauptschule) Schweinfurt	39				39
290.	Volksschule Erkersreuth-Selb-Plößberg (Grund- und Teilhauptschule II) Selb	13	9			22
291.	Volksschule I (Hauptschule) Selb	31				31
292.	Volksschule (Hauptschule) Senden	36	24			60
293.	Volksschule (Grund- und Hauptschule) Seubersdorf i. d. OPf.	15				15
294.	Volksschule (Grund- und Hauptschule) Simbach	6	6			12
295.	Volksschule (Grund- und Hauptschule) Sinzing	14	14			28
296.	Volksschule (Grund- und Teilhauptschule II) Sonnefeld	47	19			66
297.	Volksschule (Grund- und Hauptschule) Speichersdorf	25				25
298.	Volksschule (Grund- und Hauptschule) Speinshart am Rauhen Kulm	6	6			12
299.	Volksschule (Grund- und Hauptschule) Spiegelau	6				6
300.	Volksschule (Grund- und Hauptschule) Stadtsteinach	38	16			54
301.	Adam-Riese-Volksschule (Grund- und Hauptschule) Staffelstein	14	9	4		27
302.	Wolfgang-Spießl-Schule (Grund- und Hauptschule) Stamsried	30			5	35
303.	Volksschule (Grund- und Hauptschule) Steinwiesen	20				20
304.	Volksschule (Grund- und Hauptschule) Stockheim	6	6	4		16
305.	Volksschule (Hauptschule) Stockstadt a. Main	31	24			55
306.	St.-Jakob-Volksschule (Grund- und Hauptschule) Straubing	8	8			16
307.	St.-Peter-Volksschule (Hauptschule) Straubing	24	27			51
308.	Volksschule (Grund- und Hauptschule) Straubing-Alburg	56	24	7		87
309.	Volksschule (Grund- und Hauptschule) Tacherting	22	26			48
310.	Volksschule (Grund- und Hauptschule) Tann	12	12			24
311.	Volksschule Am Lindenring (Hauptschule) Taufkirchen	9	10			19
312.	Volksschule (Hauptschule) Taufkirchen (Vils)	13	13			26
313.	Volksschule (Grund- und Hauptschule) Teisendorf	12	8			20
314.	Volksschule (Grund- und Hauptschule) Teublitz	32	42			74
315.	Volksschule (Hauptschule) Thannhausen	43	25			68
316.	Volksschule (Grund- und Hauptschule) Thierhaupten	9	8			17
317.	Alois-Johannes-Lippl-Volksschule (Grund- und Hauptschule) Thyrnau	9	9			18

IV. Hauptschulen		TE	Autorenk.		KS	Σ
			A1	A2		
318.	Johann-Andreas-Schmeller-Volksschule (Hauptschule) Tirschenreuth	40				40
319.	Volksschule (Grund- und Hauptschule) Tittmoning	6	6			12
320.	Volksschule II (Grund- und Hauptschule) Töging	21				21
321.	Franz-von-Kohlbrenner-Volksschule (Hauptschule) Traunstein	44	44			88
322.	Senefelder-Gesamtschule – Hauptschulzug – Treuchtlingen	20				20
323.	Heinrich-Braun-Volksschule (Hauptschule) Trostberg	39	52	18		109
324.	Volksschule (Hauptschule) Türkheim	45	42			87
325.	Volksschule (Grund- und Hauptschule) Untergriesbach	65	79			144
326.	Volksschule Untermeitingen	60	9			69
327.	Volksschule (Grund- und Hauptschule) Unterpleichfeld	43				43
328.	Volksschule (Grund- und Hauptschule) Untersteinach-Kupferberg	14	14			28
329.	Volksschule (Grund- und Hauptschule) Unterwössen	8				8
330.	Volksschule (Grund- und Hauptschule) Ursensollen	10	10			20
331.	Volksschule (Grund- und Hauptschule) Velden	20				20
332.	Volksschule (Grund- und Hauptschule) Vilseck	24	6	6		36
333.	Volksschule (Grund- und Hauptschule) Vohburg a. d. Donau	31	24			55
334.	Volksschule (Grund- und Hauptschule) Volkach	14	15			29
335.	Volksschule (Grund- und Hauptschule) Wackersdorf	25	14			39
336.	Volksschule (Hauptschule) Waging a. See	38				38
337.	Volksschule (Grund- und Hauptschule) Wald	15				15
338.	Volksschule (Grund- und Hauptschule) Waldaschaff	20				20
339.	Volksschule (Grund- und Hauptschule) Waldbüttelbrunn	15	15			30
340.	Franz-Xaver-Witt-Volksschule (Grund- und Hauptschule) Walderbach	17				17
341.	Volksschule (Hauptschule) Waldsassen	48	22			70
342.	Bischof-Riccabona-Volksschule (Grund- und Hauptschule) Wallersdorf	23		6		29
343.	Volksschule (Grund- und Teilhauptschule II) Walpertskirchen	11	3			14
344.	Volksschule (Grund- und Hauptschule) Waltenhofen	8				8
345.	Volksschule (Grund- und Hauptschule) Wartenberg	35	24			59
346.	Volksschule (Hauptschule) Wasserburg a. Inn	32				32
347.	Adalbert-Stifter-Volksschule (Grund- und Hauptschule) Wegscheid	12	15			27
348.	Volksschule (Grund- und Hauptschule) Weidenberg	19				19
349.	Volksschule (Grund- und Hauptschule) Weiler-Simmerberg i. Allgäu	22				22
350.	Wilhelm-Conrad-Röntgen-Volksschule (Hauptschule) Weilheim i. OB	73				73
351.	Volksschule (Grund- und Hauptschule) Wenzenbach	21				21
352.	Volksschule (Hauptschule) Wiesau	20				20
353.	Volksschule (Grund- und Hauptschule) Wiesenfelden	30	18			48
354.	Volksschule (Grund- und Hauptschule) Wildflecken	5	5			10
355.	Volksschule (Grund- und Hauptschule) Windach	25				25
356.	Volksschule (Grund- und Hauptschule) Windischeschenbach	9	9			18
357.	Volksschule (Grund- und Hauptschule) Winhöring	28	26			54
358.	Volksschule (Hauptschule) Wolnzach	25				25
359.	Volksschule (Grund- und Teilhauptschule II) Wörth a. d. Donau	28				28
360.	Volksschule (Grund- und Hauptschule) Wörth a. Main	9	9			18
361.	Jean-Paul-Volksschule (Hauptschule) Wunsiedel	19	19			38
362.	Gustav-Walle-Volksschule (Hauptschule) Würzburg	10				10
363.	Volksschule (Grund- und Hauptschule) Zolling	5	5			10
364.	Volksschule (Grund- und Hauptschule) Zusmarshausen	25	25			50
Summe Hauptschulen		8799	4489	477	9	13774

V. Realschulen		TE	Autorenk.		KS	Σ
			A1	A2		
1.	Mädchenrealschule der Schwestern v. d. Schmerz. Mutter Kloster Marienburg Abenberg	24	23		18	65
2.	Johann-Turmair-Realschule Staatliche Realschule Abenberg	46				46
3.	Wittelsbacher-Realschule Staatliche Realschule Aichach	120				120
4.	Angela-Fraundorfer-Realschule für Mädchen der Franziskanerinnen Aiterhofen	103	127		37	267
5.	Realschule der Maria-Ward-Schulstiftung Altötting	266	208	21		495
6.	Dr.-Johanna-Decker-Realschule der Armen Schulschwestern von Unserer Lieben Frau Amberg	215			7	222
7.	Staatliche Realschule Amberg	138				138
8.	Theresia-Gerhardinger-Realschule der Diözese Würzburg Amorbach	58				58
9.	Johann-Steingruber-Realschule Staatliche Realschule Ansbach Ansbach	266				266
10.	Michael-Ignaz-Schmidt-Schule Staatliche Realschule Arnstein	50				50
11.	Staatliche Realschule für Knaben Aschaffenburg	250	217		12	479
12.	Staatliche Realschule für Mädchen Aschaffenburg	152			9	161
13.	Maria-Ward-Schule Mädchenrealschule der Engl. Fräulein Aschaffenburg	77				77
14.	Realschule des Zweckverbandes Auerbach	106			4	110
15.	Staatliche Realschule für Knaben I Augsburg	58	38		11	107
16.	Maria-Ward-Realschule d. Schulwerks d. Diözese Augsburg Augsburg	63				63
17.	A. B. von Stettensches Institut Realschule für Mädchen Augsburg	61				61
18.	Realschule Maria Stern der Franziskanerinnen Augsburg	76				76
19.	Staatliche Realschule Babenhausen	67				67
20.	Staatliche Realschule Bad Brückenau	62	45		3	110
21.	Dr.-Karl-Grünwald-Schule Staatliche Realschule Bad Königshofen i. Gr.	58			15	73
22.	Werner-von-Siemens-Realschule Staatl. Realschule Bad Neustadt a. d. Saale	112			21	133
23.	Maria-Ward-Schule Mädchenrealschule St. Zeno der Erzdiözese München und Freising Bad Reichenhall	205	205		35	445
24.	Staatliche Realschule Bad Tölz	12	22			34
25.	Städt. Graf-Stauffenberg-Realschule Bamberg	149	144			293
26.	Mädchenrealschule der Englischen Fräulein Bamberg	272	140	97		509
27.	Alexander-von-Humboldt-Realschule Staatliche Realschule I Bayreuth	177				177
28.	Johannes-Kepler-Realschule Staatliche Realschule II Bayreuth	123			9	132
29.	Altmühltal-Realschule Staatliche Realschule Beilngries	94	88			182
30.	Ludmilla-Schule Staatliche Realschule Bogen	285				285
31.	Markgrafen-Realschule Staatliche Realschule Burgau	85				85
32.	Maria-Ward-Realschule Burghausen der Maria-Ward-Schulstiftung Burghausen	273	85		75	433
33.	Staatliche Realschule Burgkunstadt	122				122
34.	Staatliche Realschule Burglengenfeld	26	26		12	64
35.	Maristen-Realschule Cham	139				139
36.	Staatliche Realschule I Coburg	70			15	85
37.	Staatliche Realschule II Coburg	176				176
38.	Dr.-Josef-Schwalber-Schule Staatliche Realschule Dachau	130				130
39.	Mädchenrealschule Maria Ward der Englischen Fräulein Deggendorf	72				72
40.	Staatliche Realschule Dettelbach	82	80			162
41.	Mädchenrealschule der Dominikanerinnen Liebfrauenschule Dießen	80				80
42.	St. Bonaventura-Realschule der Franziskanerinnen Dillingen	327	248		94	669
43.	Herzog-Tassilo-Realschule Staatliche Realschule Dingolfing	80				80

V. Realschulen		TE	Autorenk.		KS	Σ
			A1	A2		
44.	Mädchenrealschule St. Ursula des Schulwerks der Diözese Augsburg Donauwörth	240				240
45.	Staatliche Realschule Ebermannstadt	99				99
46.	Staatl. Realschule Ebern	25				25
47.	Maria-Ward-Mädchenrealschule der Diözese Eichstätt Eichstätt	81	81			162
48.	Knabenrealschule Rebdorf der Diözese Eichstätt Eichstätt	117	100	12		229
49.	Staatliche Realschule Elsenfeld	23				23
50.	Wallburg-Realschule Staatliche Realschule Eltmann	73				73
51.	Mädchenrealschule Heilig Blut der Erzdiözese München und Freising Erding	82				82
52.	Staatliche Realschule Ergolding	25	25	11	7	68
53.	Werner-von-Siemens-Realschule Staatliche Realschule I Erlangen	91			6	97
54.	Realschule am Europakanal Staatliche Realschule II Erlangen	86	135			221
55.	Johann-Georg-von-Soldner-Schule Staatl. Realschule Feuchtwangen	38				38
56.	Mädchenrealschule der Erzdiözese München und Freising Freilassing-Salzburghofen	248				248
57.	Ferdinand-von-Miller-Schule Staatliche Realschule Fürstfeldbruck	165	70			235
58.	Leopold-Ullstein-Realschule – Staatliche Realschule – Fürth	80				80
59.	Staatliche Realschule Furth i. Wald	171				171
60.	St.-Irmengard-Realschule der Erzdiözese München und Freising Garmisch-Partenkirchen	107	55			162
61.	Staatliche Realschule Gauting	41			6	47
62.	Jacob-Ellrod-Realschule Evang. Ganztagschule Gefrees	72				72
63.	Staatliche Realschule Unterpfaffenhofen Germering	112				112
64.	Ludwig-Derleth-Realschule Staatliche Realschule Gerolzhofen	87	90	56	7	240
65.	Staatl. Realschule Grafenau	55				55
66.	Staatliche Realschule Griesbach i. Rottal	32	36			68
67.	Maria-Ward-Realschule für Mädchen der Maria-Ward-Schwestern Günzburg	39				39
68.	Mädchenrealschule des Diakonissenmutterhauses Hensolts Höhe Gunzenhausen	157				157
69.	Staatliche Realschule Hammelburg	172				172
70.	Staatliche Realschule Haßfurt	84				84
71.	Markgraf-Georg-Friedrich-Realschule Staatliche Realschule Heilsbronn	75				75
72.	Staatliche Realschule Herrsching	59				59
73.	Johannes-Scharrer-Realschule Staatliche Realschule Hersbruck	105			22	127
74.	Staatliche Realschule Herzogenaurach	37				37
75.	Staatliche Realschule Hof	123				123
76.	Staatliche Realschule Hofheim	71	39		18	128
77.	Staatl. Gesamtschule Hollfeld	150				150
78.	Johannes-von-La Salle-Realschule des Schulwerks der Diözese Augsburg Illertissen	95				95
79.	Mädchenrealschule Maria Stern des Schulwerks der Diözese Augsburg Immenstadt	122				122
80.	Staatliche Realschule Ismaning	44				44
81.	Johann-Rudolph-Glauber-Schule Staatliche Realschule Karlstadt	32	29			61
82.	Marien-Realschule des Schulwerks der Diözese Augsburg Kaufbeuren	124				124
83.	Staatliche Realschule Kemnath	85			22	107
84.	Staatliche Realschule für Knaben Kempten	12				12
85.	Städtische Realschule Kempten	53				53
86.	Maria-Ward-Schule Mädchenrealschule des Schulwerks der Diözese Augsburg Kempten	114	115			229

V. Realschulen		TE	Autorenk.		KS	Σ
			A1	A2		
87.	Mädchenrealschule der Armen Schulschwestern von Unserer Lieben Frau Kempten-Lenzfried	169			16	185
88.	Richard-Rother-Schule Staatliche Realschule Kitzingen	52				52
89.	Via-Claudia-Realschule Staatliche Realschule Königsbrunn	70	47	9	5	131
90.	Maximilian-von-Welsch-Schule Staatliche Realschule I Kronach	136				136
91.	Staatliche Realschule Krumbach	293				293
92.	Carl-von-Linde-Schule Staatliche Realschule Kulmbach	101				101
93.	Johann-Winkelhofer-Realschule Staatliche Realschule Landsberg	65				65
94.	Staatliche Realschule Lauf	109				109
95.	Mädchenrealschule St. Ursula der Erzdiözese München und Freising Lenggries	286	236	146	48	716
96.	Maria-Ward-Schule Mädchenrealschule des Schulwerks der Diözese Augsburg Lindau	63	64		1	128
97.	Georg-Ludwig-Rexroth-Realschule Staatliche Realschule Lohr	76	27		15	118
98.	Nardini-Realschule für Mädchen der Armen Franziskanerinnen von Mallersdorf Mallersdorf-Pfaffenberg	204	168	173	88	633
99.	Lena-Christ-Realschule Staatl. Realschule Markt Schwaben	61				61
100.	Staatl. Realschule Marktoberdorf	89			19	108
101.	Fichtelgebirgsrealschule Staatliche Realschule Marktredwitz	92				92
102.	Dr.-Max-Josef-Metzger-Schule Staatl. Realschule Meitingen	22				22
103.	Staatliche Realschule Mellrichstadt	14				14
104.	Städtische Realschule Memmingen	79				79
105.	Staatliche Realschule Mering	67	81			148
106.	Gunetzhainer-Schule Staatliche Realschule Miesbach	73	73			146
107.	Maria-Ward-Realschule des Schulwerks der Diözese Augsburg Mindelheim	302	254			556
108.	Private Hans-Hofer-Realschule des Schulvereins Integr. Gemeinde e. V. München	11	13			24
109.	Städt. Hermann-Frieb-Realschule München	17				17
110.	Städtische Ricarda-Huch-Realschule München	18	11			29
111.	Städtische Anne-Frank-Realschule München	37	33			70
112.	Städt. Fridtjof-Nansen-Realschule München	98				98
113.	Städtische Ludwig-Thoma-Realschule München	50				50
114.	Georg-Büchner-Schule Staatliche Realschule I München	48				48
115.	Städt. Carl-Spitzweg-Realschule München	77				77
116.	Städt. Erich Kästner-Realschule München	52				52
117.	Maria-Ward-Mädchenrealschule der Erzdiözese München und Freising München-Berg am Laim	93				93
118.	Maria-Ward-Schule Realschule der Englischen Fräulein München-Nymphenburg	106				106
119.	Naabtal-Realschule Nabburg	124				124
120.	Staatliche Realschule Naila	123				123
121.	Staatliche Realschule Neu-Ulm	28				28
122.	Staatliche Realschule Neu-Ulm – Pfuhl	114				114
123.	Maria-Ward-Schule Mädchenrealschule des Schulwerks der Diözese Augsburg Neuburg a. d. Donau	88				88
124.	Laurentius-Realschule des Evang.-Luth. Diakoniewerkes Neuendettelsau	41				41
125.	Staatliche Realschule Neufahrn i. NB	74			7	81
126.	Realschule der Maria-Ward-Schulstiftung Neuhaus (Inn)	128				128
127.	Staatliche Realschule für Knaben Neumarkt i. d. OPf.	125				125
128.	Staatliche Realschule für Mädchen Neumarkt i. d. OPf.	63				63
129.	Gregor-von-Scherr-Schule Staatliche Realschule Neunburg vorm Wald	52				52
130.	Staatliche Realschule Neusäß	99	9		4	112
131.	Lobkowitz-Realschule Staatliche Realschule Neustadt a. d. Waldnaab	84			15	99
132.	Staatliche Realschule Neustadt b. Coburg	256				256
133.	Staatliche Realschule Neutraubling	91			8	99

V. Realschulen		TE	Autorenk.		KS	Σ
			A1	A2		
134.	Realschule der Dominikanerinnen St. Maria a. d. Isar Niederviehbach	123				123
135.	Realschule Maria Stern der Franziskanerinnen Nördlingen	48	61		19	128
136.	Städtische Peter-Vischer-Schule – Realschule – Nürnberg	97	43			140
137.	Staatliche Realschule Obernburg	148				148
138.	Staatliche Realschule Ochsenfurt	205				205
139.	Columba-Neef-Realschule der Benediktinerinnen der Anbetung Ortenburg	120				120
140.	Evangelische Realschule der Evang. Erziehungsstiftung Ortenburg	28				28
141.	Landgraf-Leuchtenberg-Realschule Staatl. Realschule für Knaben Osterhofen	19				19
142.	Mädchenrealschule der Maria-Ward-Schwwestern Osterhofen	98				98
143.	Edith-Stein-Realschule Staatliche Realschule Parsberg	34				34
144.	Gisela-Realschule Passau-Niedernburg	286				286
145.	Staatliche Realschule Pegnitz	165				165
146.	Staatliche Realschule Pfaffenhofen	64	63			127
147.	Staatliche Realschule Pfarrkirchen	105	106			211
148.	Conrad-Graf-Preysing-Realschule Staatliche Realschule Plattling	102				102
149.	Kommunale Realschule Prien am Chiemsee	27	27			54
150.	Staatliche Realschule Rain	123	31			154
151.	Realschule am Judenstein Staatliche Realschule I Regensburg	172	71	40	13	296
152.	Albert-Schweitzer-Realschule Staatl. Realschule II Regensburg	237	186	93		516
153.	Mädchenrealschule der Armen Schulschwwestern von Unserer Lieben Frau Niedermünster Regensburg	227	118			345
154.	St.-Marien-Realschule der Diözese Regensburg Regensburg	93	7		43	143
155.	Private Realschule Pindl e. V. Regensburg	35				35
156.	Staatliche Realschule Regenstau	39			3	42
157.	Markgraf-Friedrich-Schule Staatliche Realschule Rehau	51				51
158.	Johann-Simon-Mayr-Schule Staatliche Realschule Riedenburg	210				210
159.	Mädchenrealschule St. Anna der Klarissen Riedenburg	217	119		99	435
160.	Konrad-Adenauer-Schule Staatliche Realschule Roding	131	77		36	244
161.	Staatliche Realschule für Knaben Rosenheim	30	30			60
162.	Städtische Realschule für Mädchen Rosenheim	169			25	194
163.	Oskar-von-Miller-Realschule Staatliche Realschule Rothenburg o. d. Tauber	55			24	79
164.	Realschule der Salesianerinnen Oberroning Rottenburg	87			13	100
165.	Staatliche Realschule Rottenburg	55	55			110
166.	Private Realschule Schloß Schwarzenberg der Mathilde-Zimmer-Stiftung Scheinfeld	31				31
167.	Staatliche Realschule Schöllnach	59				59
168.	Staatliche Realschule für Knaben Schondorf	102			48	150
169.	Maria-Ward-Schule Mädchenrealschule des Schulwerks der Diözese Augsburg Schrobenhausen	94	96	25	43	258
170.	Franz-von-Lenbach-Schule Staatliche Realschule für Knaben Schrobenhausen	33	30	26		89
171.	Leonhard-Wagner-Realschule Staatl. Realschule Schwabmünchen				23	23
172.	Konrad-Max-Kunz-Realschule Staatl. Realschule Schwandorf	33				33
173.	Mädchenrealschule der Dominikanerinnen St. Josef Schwandorf	180				180
174.	Walter-Rathenau-Realschule Schweinfurt	62				62
175.	Staatliche Realschule Selb	35				35
176.	Staatliche Realschule Sonthofen	95			9	104
177.	Jakob-Sandtner-Schule Staatliche Realschule für Knaben Straubing	64				64
178.	Mädchenrealschule der Ursulinen Straubing	205			12	217

V. Realschulen		TE	Autorenk.		KS	Σ
			A1	A2		
179.	Staatliche Realschule Sulzbach-Rosenberg	66	38			104
180.	Christoph-von-Schmid-Schule Staatliche Realschule Thannhausen	192				192
181.	Maria-Ward-Mädchenrealschule der Erzdiözese München und Freising Traunstein-Sparz	504				504
182.	Staatl. Realschule Treuchtlingen	44				44
183.	Benedictus Realschule der Missions-Benediktinerinnen Tutzing	76	38			114
184.	Christian-von-Bomhard-Schule Evang. Heimschule – Realschule – Uffenheim	226			29	255
185.	Edith-Stein-Schule Staatl. anerk. Realschule f. Sehbehinderte Unterschleißheim		6			6
186.	Therese-Giehse-Realschule Staatl. Realschule Unterschleißheim	75	39			114
187.	Staatliche Realschule Viechtach	53				53
188.	Staatliche Realschule Vohenstrauß	117	118			235
189.	Staatliche Realschule Vöhringen	127				127
190.	Franken-Landschulheim Schloß Gaibach des Zweckverbandes bayer. Landschulheime – Realschule – Volkach	22	12		5	39
191.	Ferdinand-Porsche-Schule Staatliche Realschule Waldkraiburg	102				102
192.	Staatliche Realschule für Knaben Waldsassen	74				74
193.	Mädchenrealschule der Cistercienserinnen Waldsassen	63				63
194.	Maria-Ward-Mädchenrealschule des Schulwerks der Diözese Augsburg Wallerstein	90			34	124
195.	Staatliche Realschule Wassertrüdingen	131				131
196.	Mädchenrealschule der Armen Schulschwestern von Unserer Lieben Frau Weichs b. Dachau	133				133
197.	Staatliche Realschule Weißenburg	42			16	58
198.	Städtische Realschule Weißenhorn	90			2	92
199.	Anton-Jaumann-Realschule Staatliche Realschule Wemding	74				74
200.	Staatliche Realschule Wertingen	188	194		22	404
201.	Staatliche Realschule Wolfratshausen	133			27	160
202.	Staatliche Realschule Wunsiedel	152				152
203.	Wolfskeel-Schule Staatliche Realschule II Würzburg	104	111		27	242
204.	Städtische Schönborn-Realschule Würzburg	44	17			61
205.	Maria-Ward-Schule Realschule der Englischen Fräulein Würzburg	76				76
206.	St.-Ursula-Schule der Ursulinen – Mädchenrealschule – Würzburg	182				182
207.	Staatliche Realschule Zwiesel	72				72
Summe Realschulen		21675	5180	709	1263	28827

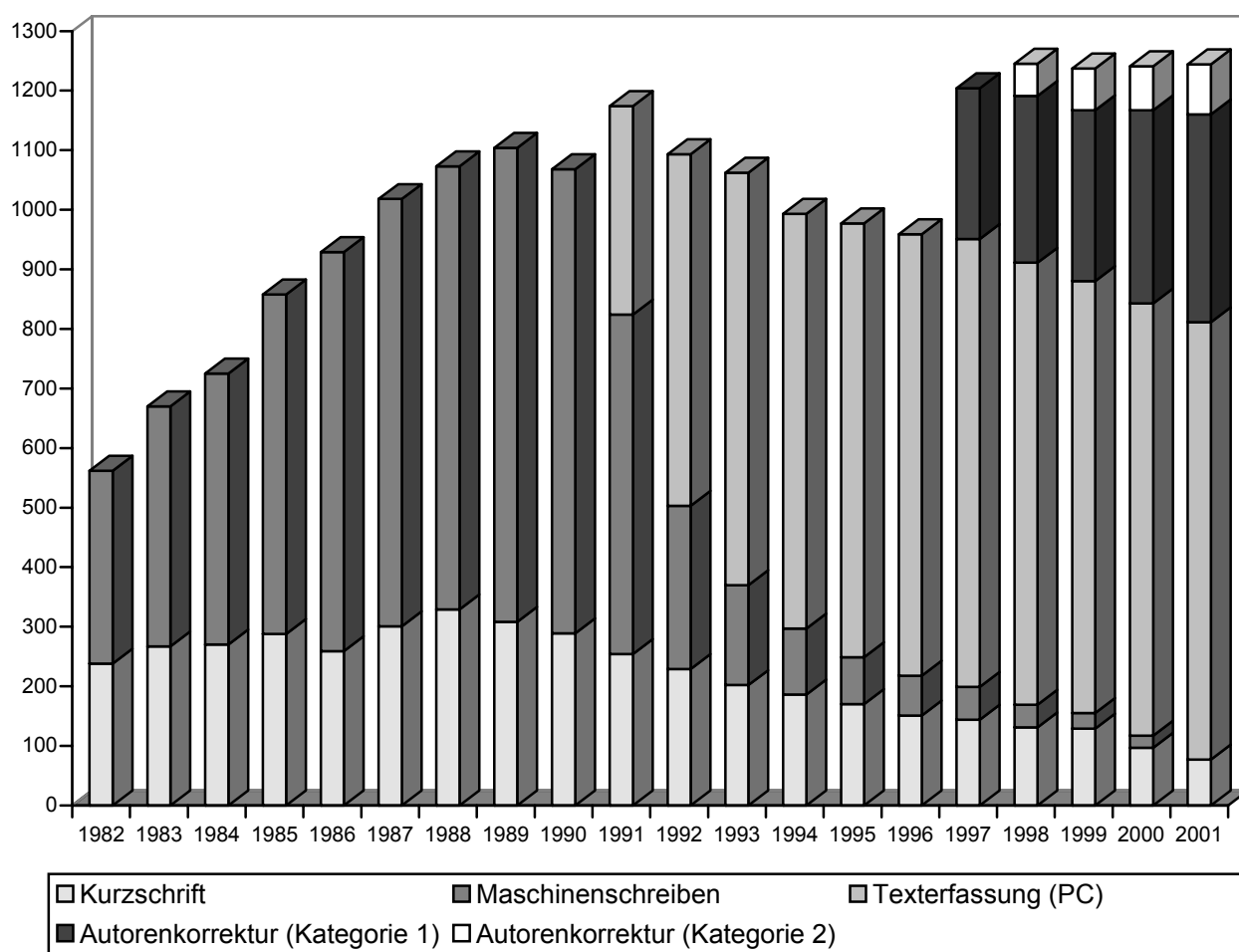
VI. Wirtschaftsschulen		TE	Autorenk.		KS	Σ
			A1	A2		
1.	Städtische Wirtschaftsschule Ansbach	68		20	6	94
2.	Reischlesche Wirtschaftsschule Augsburg	321	58		2	381
3.	Wirtschaftsschule Alpenland des Landkreises Rosenheim Bad Aibling	243			42	285
4.	Staatliche Wirtschaftsschule Bad Neustadt a. d. Saale	100	54			154
5.	Staatliche Wirtschaftsschule Bad Windsheim	82			25	107
6.	Städt. Graf-Stauffenberg-Wirtschaftsschule Bamberg	464				464
7.	Private Wirtschaftsschule der Gemeinnützigen Schul-GmbH Bayreuth	44	32			76
8.	Städtische Wirtschaftsschule Bayreuth	134			3	137
9.	Staatliche Wirtschaftsschule Coburg-Cortendorf	87				87
10.	Staatliche Wirtschaftsschule Deggendorf	245				245
11.	Staatliche Wirtschaftsschule Dinkelsbühl	227	48	201		476
12.	Private Wirtschaftsschule des Gemeinnützigen Schulvereins Donauwörth	145				145

VI. Wirtschaftsschulen		TE	Autorenk.		KS	Σ
			A1	A2		
13.	Staatliche Wirtschaftsschule Freising	479				479
14.	Staatliche Wirtschaftsschule Garmisch-Partenkirchen	91				91
15.	Private Wirtschaftsschule Pasold-Weissauer Holzkirchen	171	158			329
16.	Paul-Gerhardt-Schule Wirtschaftsschule Kahl am Main Evang. Bekenntnisschule in freier Trägerschaft Kahl	8				8
17.	Private Wirtschaftsschule Frenzel des Gemeinn. Bildungswerkes e. V. Kaufbeuren	141	118	53		312
18.	Staatliche Wirtschaftsschule Kempten (Allgäu)	127				127
19.	Friedrich-Bernbeck-Schule Staatliche Wirtschaftsschule Kitzingen	105	115			220
20.	Staatl. Wirtschaftsschule Landshut	189				189
21.	Private Wirtschaftsschule der Cistercienserinnen Landshut-Seligenthal	232				232
22.	Private Wirtschaftsschule der gemeinnützigen Schul-GmbH Lichtenfels	91	84	39	5	219
23.	Kfm. BBZ Jakob Küner Wirtschaftsschule Memmingen	129			18	147
24.	Private Wirtschaftsschule Gester e. V. Mühldorf a. Inn	257				257
25.	Städt. Friedrich-List-Wirtschaftsschule München	149				149
26.	Staatlich anerkannte Private Wirtschaftsschule SABEL München	209	84	94		387
27.	Staatl. Wirtschaftsschule an der Bayer. Landesschule für Körperbehinderte München	24	29	22	1	76
28.	Staatliche Wirtschaftsschule Neuburg a. d. Donau	87				87
29.	Staatliche Wirtschaftsschule Nördlingen	76	29			105
30.	Private Wirtschaftsschule Pindl e. V. Passau	35	26			61
31.	Private Wirtschaftsschule Breitschaft e. V. Regensburg	142				142
32.	Private Wirtschaftsschule Pindl e. V. Regensburg	65	48	29		142
33.	Private Wirtschaftsschule Dr. Kalscheuer Rosenheim	11				11
34.	Private Wirtschaftsschule Müller GmbH Schweinfurt	117			12	129
35.	Städtische Wirtschaftsschule Senden	133	91	30		254
36.	Private Wirtschaftsschule Pindl Straubing	39				39
37.	Priv. vierjähr. Wirtschaftsschule f. Mädchen Kasberger-Wildmann e. V. Straubing	25			8	33
38.	Ludwig-Erhard-Schule Staatliche Wirtschaftsschule Waldmünchen	284				284
39.	Staatliche Wirtschaftsschule Wunsiedel	88	26			114
40.	Städtische Wirtschaftsschule Würzburg	148				148
41.	Private Wirtschaftsschule Müller e. V. Würzburg	80				80
Summe Wirtschaftsschulen		5892	1000	488	122	7502

VII. Sonstige, Vereine		TE	Autorenk.		KS	Σ
			A1	A2		
1.	Mindelheimer Schreibwiesel e. V. Herr Thomas Herz Apfeltrach	21	9			30
2.	Euro-Schulen gGmbH NL Chemnitz Chemnitz	57		50	88	195
3.	Werner-Club für Büropraxis z. H. Herta Werner Coburg	6			6	12
4.	Donner + Partner GmbH Deggendorf	14				14
5.	Stenografenverein Kronach von 1882 e. V. Kronach	31	4		1	36
6.	Stenografenverein Christian Schöck 1897 e. V. Öhringen	3				3
7.	Euro-Schulen Regensburg Fremdsprachen-Host/Hostessen Regensburg	6				6
8.	Bundeshandelsakademie und Bundeshandelsschule Salzburg	47				47
9.	Institut für Hörgeschädigte Straubing	14	14			28
10.	bfz Berufliches Fortbildungszentrum der bayerischen Wirtschaft GmbH Kurs FfB "Fit fürs Büro" Traunstein	5				5
11.	Berufsförderungswerk Würzburg GmbH Veitshöchheim	6	6			12
12.	Beruf. Schulzentrum für Wirtschaft Zwickau	108			20	128
Summe Sonstige, Vereine		318	33	50	115	516

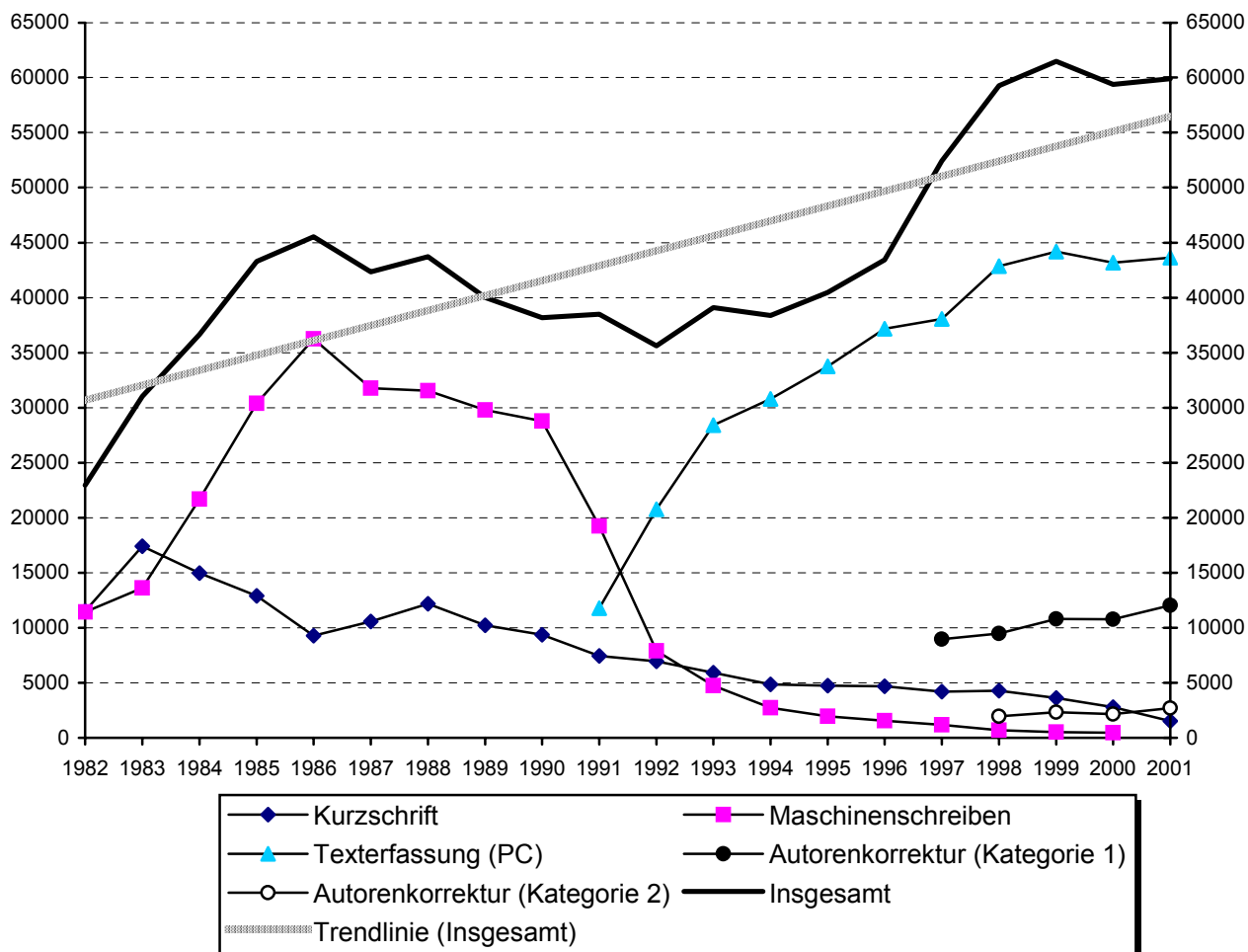
Statistik – Beteiligte Schulen des Bayerischen Schülerleistungsschreibens 1982 – 2001

Beteiligte Schulen	Kurzschrift	Maschinenshreiben	Texterfassung (PC)	Autorenkorrektur (Kategorie 1)	Autorenkorrektur (Kategorie 2)	Insgesamt
1982	238	324	–	–	–	562
1983	267	403	–	–	–	670
1984	270	455	–	–	–	725
1985	288	570	–	–	–	858
1986	259	670	–	–	–	929
1987	301	717	–	–	–	1.018
1988	329	744	–	–	–	1.073
1989	308	796	–	–	–	1.104
1990	289	779	–	–	–	1.068
1991	254	570	350	–	–	1.174
1992	229	274	590	–	–	1.093
1993	202	168	692	–	–	1.062
1994	186	111	696	–	–	993
1995	170	79	728	–	–	977
1996	151	67	741	–	–	959
1997	144	55	752	253	–	1.204
1998	131	38	742	280	54	1.245
1999	129	26	725	287	70	1.237
2000	97	20	726	324	74	1.241
2001	77	–	734	349	84	1.244



Statistik – Teilnehmer des Bayerischen Schülerleistungsschreibens 1982 – 2001

Teilnehmer	Kurzschrift	Maschinenshreiben	Texterfassung (PC)	Autorenkorrektur (Kategorie 1)	Autorenkorrektur (Kategorie 2)	Insgesamt
1982	11.512	11.449	–	–	–	22.961
1983	17.419	13.623	–	–	–	31.042
1984	14.968	21.688	–	–	–	36.656
1985	12.891	30.400	–	–	–	43.291
1986	9.276	36.255	–	–	–	45.531
1987	10.566	31.770	–	–	–	42.336
1988	12.186	31.534	–	–	–	43.720
1989	10.225	29.788	–	–	–	40.013
1990	9.372	28.798	–	–	–	38.170
1991	7.445	19.250	11.788	–	–	38.483
1992	6.952	7.902	20.766	–	–	35.620
1993	5.931	4.758	28.414	–	–	39.103
1994	4.864	2.734	30.791	–	–	38.389
1995	4.759	1.967	33.766	–	–	40.492
1996	4.698	1.561	37.178	–	–	43.437
1997	4.208	1.184	38.071	8.962	–	52.425
1998	4.296	686	42.857	9.477	1.955	59.271
1999	3.634	527	44.184	10.819	2.323	61.487
2000	2.791	456	43.190	10.783	2.157	59.377
2001	1.518	–	43.637	12.041	2.693	59.889



Notenstatistik des Bayerischen Schülerleistungsschreibens 2001

Texterfassung (PC/MS mit Korrektur)

Teilnehmer	Schulen	Schüler	Urkunden	Noten					
				1 a	1	2	3	4	5 / 6
Berufsfachschulen	11	336	332	65	113	97	46	11	4
Berufsschulen	39	4521	4442	1267	1727	1018	329	101	79
Gymnasien	63	2096	1964	575	471	499	271	148	132
Hauptschulen	363	8799	8124	2064	2176	2133	1245	506	675
Realschulen	205	21675	20883	5594	6262	5482	2508	1037	792
Wirtschaftsschulen	41	5892	5679	1200	1834	1710	667	268	213
Sonstige, Vereine	12	318	294	65	119	73	29	8	24
Summe	734	43637	41718	10830	12702	11012	5095	2079	1919

Textorganisation (Autorenkorrektur – Kategorie 1)

Teilnehmer	Schulen	Schüler	Urkunden	Noten						an beiden Wettb. teilg.
				1 a	1	2	3	4	5 / 6	
Berufsfachschulen	3	71	71	11	23	28	7	2		47
Berufsschulen	13	731	730	82	276	313	52	7	1	694
Gymnasien	21	537	537	127	184	171	47	8		480
Hauptschulen	230	4489	4436	686	1279	1740	580	151	53	4172
Realschulen	63	5180	5164	938	1650	1961	517	98	16	4610
Wirtschaftsschulen	15	1000	1000	127	386	399	83	5		809
Sonstige, Vereine	4	33	33	6	16	11				33
Summe	349	12041	11971	1977	3814	4623	1286	271	70	10845

Anmerkung:

Bei der Autorenkorrektur – Kategorie 1 konnten wegen der Vielzahl der fehlerfreien Arbeiten, bedingt durch die Prüfungsordnung des Staatsministeriums, keine Landessieger, sondern nur die Preisträger der einzelnen Schularten ermittelt werden.

Zu beachten ist, dass 10.845 Schülerinnen und Schüler an beiden Wettbewerben (Texterfassung und Autorenkorrektur – Kategorie 1) teilgenommen haben. Sie bekamen zwei Urkunden, mussten aber nur einmal die Teilnehmergebühr von 2,00 DM zahlen.

Textorganisation (Autorenkorrektur – Kategorie 2)

Teilnehmer	Schulen	Schüler	Urkunden	Noten					
				1 a	1	2	3	4	5 / 6
Berufsfachschulen	7	211	211	36	90	58	27		
Berufsschulen	14	609	606	132	291	134	37	12	3
Gymnasien	7	149	148	24	47	44	22	11	1
Hauptschulen	35	477	463	54	155	153	68	33	14
Realschulen	12	709	693	87	253	229	96	28	16
Wirtschaftsschulen	8	488	484	74	192	138	56	24	4
Sonstige, Vereine	1	50	49	9	21	9	5	5	1
Summe	84	2693	2654	416	1049	765	311	113	39

Kurzschrift

Teilnehmer	Schulen	Schüler	Urkunden	Noten					
				1 a	1	2	3	4	5 / 6
Berufsfachschulen									
Berufsschulen	3	5	5		4	1			
Gymnasien	2	4	4	2	2				
Hauptschulen	2	9	7	1	1	3	2		2
Realschulen	56	1263	1171	53	580	271	160	107	92
Wirtschaftsschulen	10	122	122	1	63	27	20	11	
Sonstige, Vereine	4	115	104	7	52	30	5	10	11
Summe	77	1518	1413	64	702	332	187	128	105

Kurzschrift (nach Geschwindigkeit)

Schulart	Teilnehmer insgesamt	Silben					
		160	140	120	100	80	60
Berufsfachschulen							
Berufsschulen	5	1		2		2	
Gymnasien	4				3	1	
Hauptschulen	9					1	8
Realschulen	1263	2	1	8	211	679	362
Wirtschaftsschulen	122		1	16	23	67	15
Sonstige, Vereine	115	2	2	16	61	34	
Summe	1518	5	4	42	298	784	385

Wettbewerb 2002 „Schreibmaschinenzeichnungen“

Auch 2002 wird der Wettbewerb „Schreibmaschinenzeichnungen“ wieder durchgeführt. Interessenten, die an diesem beliebten Wettbewerb teilnehmen wollen, müssen ihre Arbeiten bis spätestens

30. November 2002

an die Anschrift des Bayerischen Stenografenverbandes e. V. schicken. Zeichnungen, die in die Wertung kommen, werden im nächsten Heft der „Schreibmaschinenzeichnungen“ veröffentlicht. Für die schönsten Zeichnungen erhalten die Teilnehmer(innen) Urkunden und Preise.

Auf folgende Punkte ist zu achten:

1. Die Zeichnungen sind mit einem gut kopierbaren Farbband auf weißem Papier – nicht auf grauem oder getöntem Papier – anzufertigen.
2. Die Zeichnungen dürfen nur mit der Schreibmaschine oder dem Computer angefertigt und nicht mit einem Stift umrandet oder verziert werden.
3. Bei der Wertung wird auf exakte Ausführung der Zeichnung geachtet. Halbe Zeilenschaltung!
4. Es können alle Schriftzeichen der Schreibmaschine oder des Computers verwendet werden.
5. Auf der Rückseite sind mit der *Schreibmaschine* Vorname, Name, Geburtsjahr, genaue Anschrift (PLZ, Ort, Straße, Telefonnummer) und der Vermerk „*Eigener Entwurf*“ oder „*Kopie*“ zu schreiben.

Bei Nichtbeachtung dieser Punkte können die eingereichten Arbeiten leider nicht in die Wertung kommen, deshalb wird um Einhaltung der fünf Punkte gebeten.

– *Musterbeispiele* –

Ich wünsche allen Teilnehmer(innen) viel Freude und Spaß bei der Anfertigung der Arbeiten und viel Erfolg beim Wettbewerb 2002.

Wolfgang Klein
Verbandsvorsitzender

Bayerisches Schülerleistungsschreiben 2002

Mit Genehmigung des Bayerischen Staatsministeriums für Unterricht und Kultus findet das Bayerische Schülerleistungsschreiben 2002 in Kurzschrift, Texterfassung (PC/MS mit Korrektur) und Textorganisation (Autorenkorrektur – Kategorie 1 und 2) in der Zeit vom

15. April bis 27. April 2002

statt. Wie im Vorjahr wird die Autorenkorrektur in 2 Wettbewerben durchgeführt, und zwar die Kategorie 1 nach der Prüfungsordnung des Staatsministeriums (15 Autorenkorrekturen in 20 Minuten) und die Kategorie 2 als Leistungswettbewerb nach der Wettbewerbsordnung des Bayerischen Stenografenverbandes (100 Autorenkorrekturen in 10 Minuten), damit auch in dieser Disziplin Landessieger ermittelt werden können, was nach der Prüfungsordnung des Staatsministeriums nicht möglich ist. Die erforderlichen Unterlagen können mit dem beiliegenden Anforderungsblatt bis zum **8. März 2002** beim

Bayerischen Stenografenverband e. V.
Verbandsvorsitzender Wolfgang Klein
Amperstraße 1, 93057 Regensburg

angefordert werden. In Kurzschrift kommen wieder 3-Minuten-Ansagen, entsprechend den schulischen Anforderungen, zur Anwendung. Das Maschinenschreiben entfällt. Wenn Schulen noch über Schreibmaschinen verfügen und Wettschreiber(innen) darauf schreiben wollen, müssen sie auf den Ergebnislisten für Texterfassung (PC) mit einem Vermerk aufgeführt werden. Alle Korrekturmöglichkeiten sind dann zugelassen (Noten wie beim PC). Die angeforderten Wettschreibunterlagen werden den Schulen so zugesandt, dass sie eine Woche vor dem Wettschreibtermin den Schulen zur Verfügung stehen.

Die Teilnehmerlisten müssen bis zum **17. Mai 2002** an den Bayerischen Stenografenverband gesandt werden, damit die Urkunden rechtzeitig vor dem Schuljahresende geschrieben und an die Schulen geschickt werden können.

Viel Erfolg!

Verantwortlich für das „Bayerische Schülerleistungsschreiben“:

Bayerischer Stenografenverband e. V.
Verbandsvorsitzender Wolfgang Klein
Amperstraße 1, 93057 Regensburg

– *Gedruckt auf chlorfreiem Papier* –